



Présentation de la démarche SIG 2005 - 2011

1 - Origine du projet

2 - Schéma directeur 2005-08

La démarche

Philosophie générale

Thèmes développés

Architecture

Financements

3 - Schéma directeur 2009-11

Financements/projets

Thèmes développés

4 - *Activité et moyens*

Missions

Réalisations

Budget

Présentation technique de la plate-forme extranet



1 - Origine du projet

2 - Schéma directeur 2005-08

La démarche

Philosophie générale

Thèmes développés

Architecture

Financements

3 - Schéma directeur 2009-11

Financements/projets

Thèmes développés

4 - Activité et moyens

Missions

Réalisations

Budget

Caractéristiques générales de la 4C

- 9 communes
- > 51 000 habitants
- 1 commune principale, des communes moyennes ou petites
- 371 km²

Contexte géographique et socio-économique

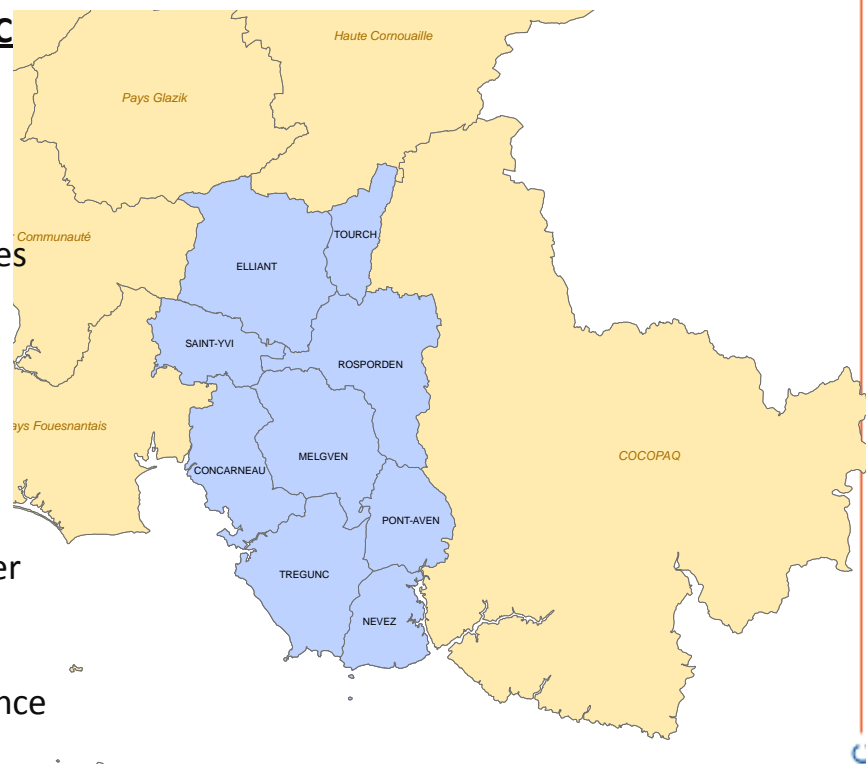
- Étendue nord/sud
- Nord : rural, proche de Quimper Communauté
- Sud : Population plus dense, secteur très touristique, influence concarnoise

Origine du projet

- Besoins internes : collecte des déchets
- Besoins des communes, besoins généraux (cadastre, plu, réseaux etc.) (pas d'existant)
- Volonté de mutualiser les moyens notamment pour les petites communes

Adhésion au protocole départemental et signature de la convention DGI en mars 2004

Adhésion à GéoBretagne en 2010





1 - Origine du projet

2 - Schéma directeur 2005-08

La démarche

Philosophie générale

Thèmes développés

Architecture

Financements

3 - Schéma directeur 2009-11

Financements/projets

Thèmes développés

4 - *Activité et moyens*

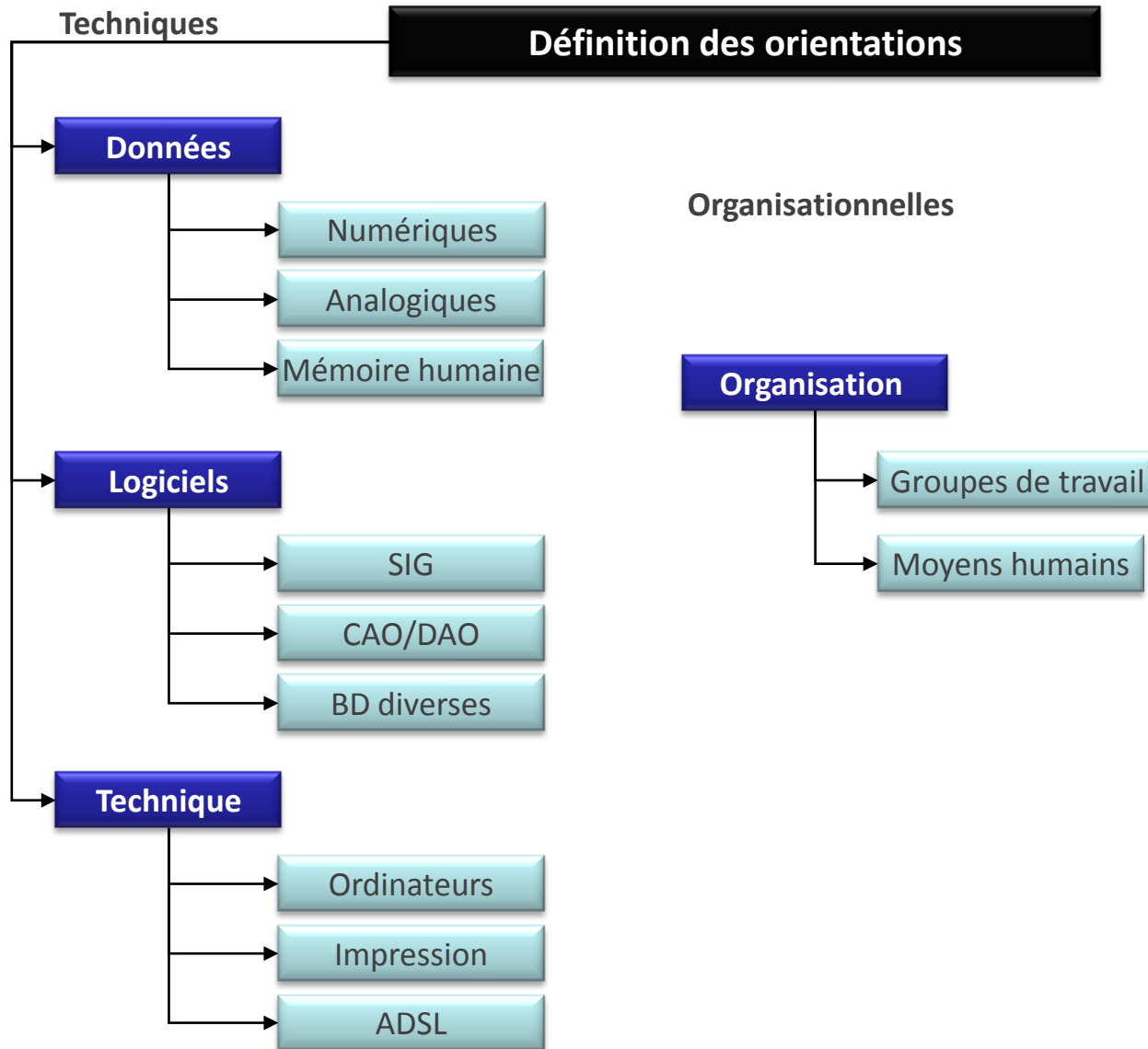
Missions

Réalisations

Budget

Service des Systèmes d'Information

Présentation de la démarche SIG - 2009





1 - Origine du projet

2 - Schéma directeur
2005-08

La démarche

Philosophie générale

Thèmes développés

Architecture

Financements

3 - Schéma directeur 2009-11

Financements/projets

Thèmes développés

4 - Activité et moyens

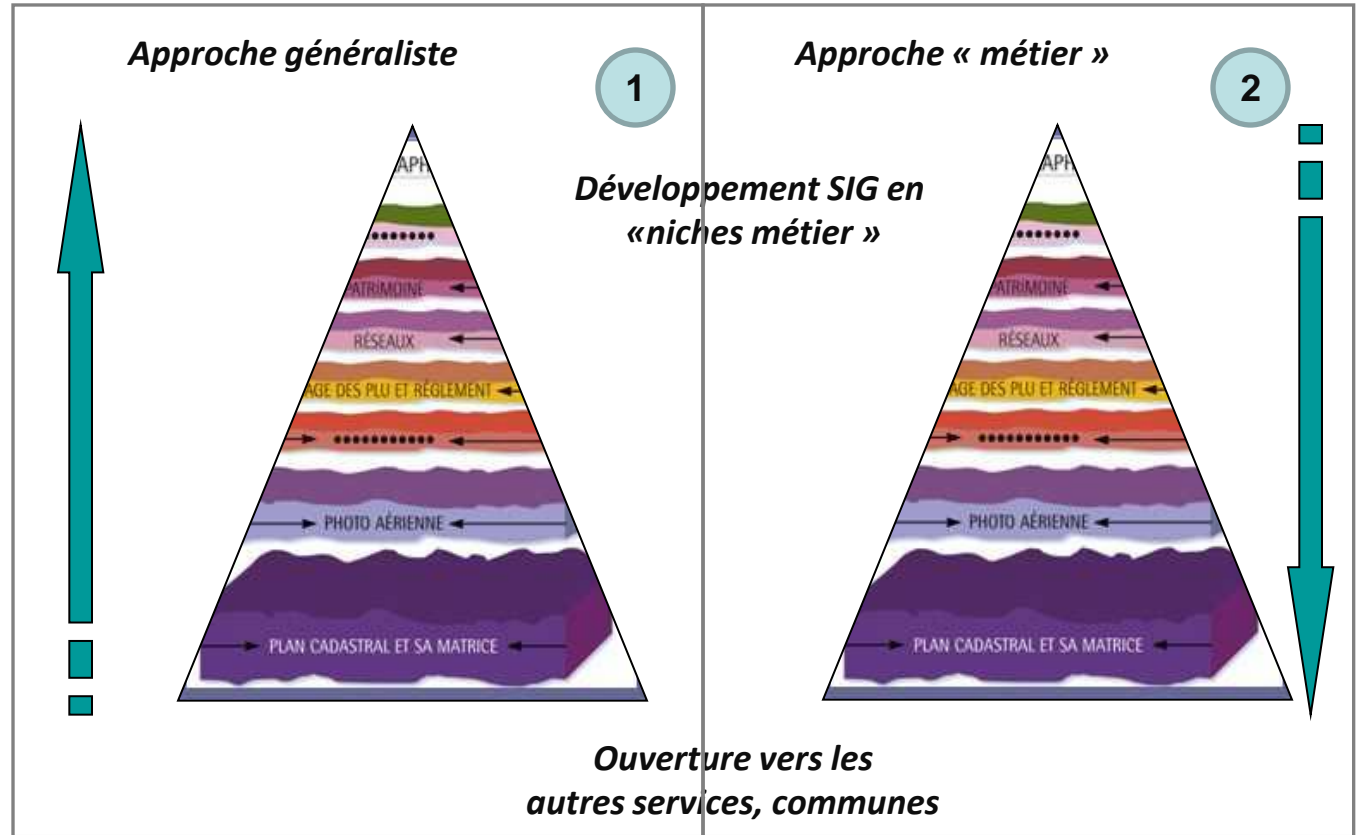
Missions

Réalisations

Budget

Service des Systèmes d'Information

Présentation de la démarche SIG - 2009



Choix de la 4C : approche généraliste



1 - Origine du projet

2 - Schéma directeur
2005-08

La démarche

Philosophie générale

Thèmes développés

Architecture

Financements

3 - Schéma directeur 2009-11

Financements/projets

Thèmes développés

4 - Activité et moyens

Missions

Réalisations

Budget

•Groupe 1 : Documents de référence et données disponibles

<i>Données à acquérir (dépense)</i>	<i>Données facilement disponibles (coût faible)</i>
Données cadastrales	Réseaux électricité et gaz
PLU/Carte Communale	Plans d'épandage
Collecte des déchets et zones d'activité	Réseaux humides numérisés (Concarneau+afferriages)

•Groupe 2 : Thématiques liées à la voirie et données disponibles

<i>Données à acquérir (dépense)</i>	<i>Données facilement disponibles (coût faible)</i>
Réseaux AEP/sécurité incendie (régies)	<u>Si besoin :</u> Autres données contenues dans le catalogue d'échange (protocole départemental)
Réseaux Eaux usées	Données IGN diverses
Réseaux Eaux pluviales	Données INSEE diverses
Plans de Voiries	

•Groupe 3 : Thématiques complémentaires et données disponibles

<i>Données à acquérir (dépense)</i>	<i>Données facilement disponibles (coût faible)</i>
Dossiers d'urbanisme	<u>Si besoin :</u> Autres données contenues dans le catalogue d'échange (protocole départemental)
Éclairage public	Données IGN diverses
Gestion des bâtiments	Données INSEE diverses
Espaces verts	
Gestion du mobilier urbain/aires de jeu	
Sentiers	



1 - Origine du projet

2 - Schéma directeur
2005-08

La démarche

Philosophie générale

Thèmes développés

Architecture

Financements

3 - Schéma directeur 2009-11

Financements/projets

Thèmes développés

4 - *Activité et moyens*

Missions

Réalisations

Budget

Service des Systèmes d'Information

Présentation de la démarche SIG - 2009

Financements et coordination technique

- **Investissements initiaux** : 4C (cadastre, logiciels, matériels : serveur, imprimantes A3 mises à disposition)
- **Acquisitions de données** : pilotage technique par la 4C - apport financier dans certains cas (PLU) sinon financements par les communes.
 - ↳ Étude au cas par cas par la Commission Aménagement
- **Outils complémentaires « métiers »** : appui technique de la 4C, financement par les Communes.

➤ Peu de règles pour permettre le développement dans un premier temps



1 - Origine du projet

2 - Schéma directeur 2005-08

La démarche

Philosophie générale

Thèmes développés

Architecture

Financements

3 - Schéma directeur 2009-11

Financements/projets

Thèmes développés

4 - *Activité et moyens*

Missions

Réalisations

Budget

Service des Systèmes d'Information

Présentation de la démarche SIG - 2009

Bilan en 2008

- ✓ Extranet en place
- ✓ Environ 100 utilisateurs
- ✓ Consultation des données cadastrales et IGN
- ✓ Début de mise en œuvre d'outils métiers (consultation + gestion des données)
- ✓ Respect spécifications CNIL
- ✓ Charte SIG
- ✓ Formation groupées à chaque nouvelle version (émulation, moins chronophage)
- ✓ Formation sur site si besoin

Difficultés rencontrées :

- Temps de réponse (résolu)
- Maîtrise de la charge de travail parfois difficile
- Question des règles de financement
- Programmation calendaire des projets à préciser



1 - Origine du projet

2 - Schéma directeur 2005-08

La démarche

Philosophie générale

Thèmes développés

Architecture

Financements

3 - Schéma directeur 2009-11

Financements/projets

Thèmes développés

4 - *Activité et moyens*

Missions

Réalisations

Budget

Service des Systèmes d'Information

Présentation de la démarche SIG - 2009

Objectifs généraux

1. Situer la démarche de la 4C dans son contexte ;
2. Définir des principes de financement / programmation des projets ;
3. Programmer globalement le traitement des projets identifiés ;

Également :

4. Identifier les principaux enjeux de la démarche SIG pour les trois années à venir.

Enjeux de la démarche SIG pour les trois ans à venir :

internes :

- Développer les thématiques « métier » et porter la conduite du changement
- Optimiser la logique patrimoniale
- Faciliter l'accès à l'information géographique pour mieux la valoriser

externes :

- Aller vers le citoyen
- Être acteur des dynamiques engagées au niveau départemental et régional.



1 - Origine du projet

2 - Schéma directeur 2005-08

La démarche

Philosophie générale

Thèmes développés

Architecture

Financements

3 - Schéma directeur 2009-11

Financements/projets

Thèmes développés

4 - *Activité et moyens*

Missions

Réalisations

Budget

Service des Systèmes d'Information

Présentation de la démarche SIG - 2009

Objectifs des règles de financements:

- Définir des règles permettant de répondre au maximum de cas de figure pour :
 - Éviter un retour trop récurrent vers les instances
 - Poser un cadre équitable et connu de tous
 - Faciliter l'action du service et l'avancement des projets

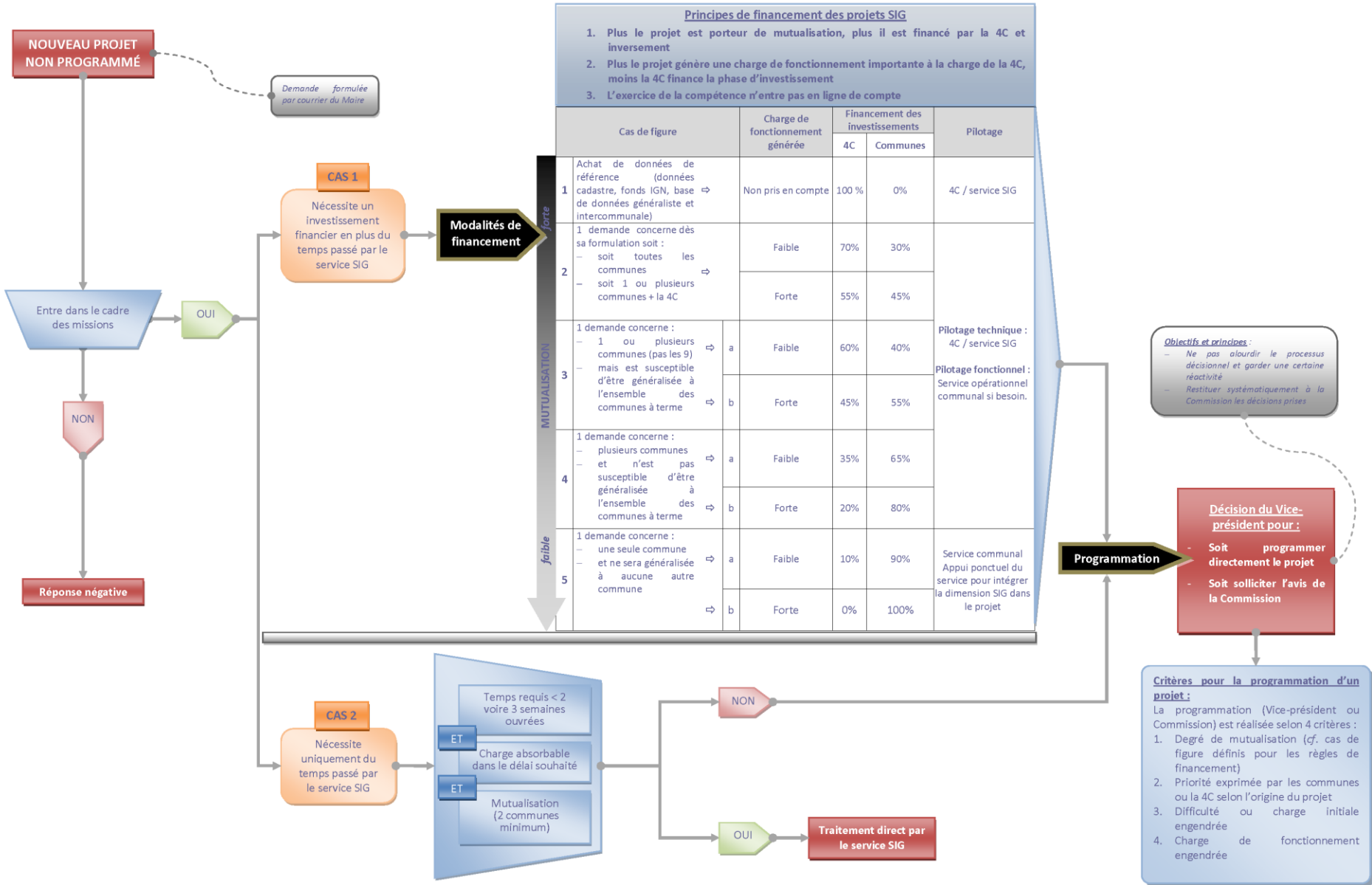
Grands axes de réflexion

- Confirmation du champ d'action du service SIG (mutualisé) : Pas de limitation aux seules compétences de la 4C ;
- Notions principales retenues :
 - ↪ Degré de mutualisation
 - ↪ Charge de fonctionnement engendrée

PRINCIPES DE FINANCEMENT DES PROJETS SIG

- Plus le projet est porteur de mutualisation, plus il est financé par la 4C et inversement
- Plus le projet génère une charge de fonctionnement importante à la charge de la 4C, moins la 4C finance la phase d'investissement
- L'exercice de la compétence n'entre pas en ligne de compte

PROCESSUS DÉCISIONNEL ET RÈGLES DE FINANCEMENT DES PROJETS SIG



✓	Concernée de fait ou souhait exprimé	Année de mariage	PROJETS/DOSSIERS	Communes												
				Concarneau	Elliand	Melgven	Névez	Pont-Aven	Rosporden	Saint-Yvi	Tourch'h	Trégunc	4C			
☞	Selon décision de la commune	2009	BESOINS GÉNÉRAUX	Filaire de voies	✓	✓	✓	✓	✓	✓	✓	✓	✓	✓	✓	
🕒	Selon avancement de la maîtrise			Base de données adresse	✓	✓	✓	✓	✓	✓	✓	✓	✓	✓	✓	
●	Déjà réalisé			Site web cartographique grand public	✓	✓	✓	✓	✓	✓	✓	✓	✓	✓	✓	
○	Pas de besoin exprimé pour le moment		4C	Collecte des déchets	○	○	○	○	○	○	○	○	○	○	✓	
○	Sans objet	Zones d'activité		○	○	○	○	○	○	○	○	○	○	✓		
		2009	BESOINS COMMUNAUX	Plans de ville (charge possible atteinte pour 2009)	○	●	○	○	○	○	○	✓	○	✓	○	
				Réseaux humides	✓	✓	✓	✓	✓	✓	✓	✓	✓	✓	✓	
				Numérisation des PLU	☞	●	🕒			●	🕒	●	●	●		
				Patrimoine communal	●	✓			✓					✓	✓	
				Randonnée	●	✓			✓			✓		✓	✓	●
				Dossiers d'urbanisme					✓					✓	✓	
		2010	4C	Collecte des déchets	○	○	○	○	○	○	○	○	○	○	✓	
				Habitat	○	○	○	○	○	○	○	○	○	○	○	✓
			BESOINS COMMUNAUX	Plans de ville		●						●	✓	●		
				Réseaux humides	✓	✓	✓	✓	✓	✓	✓	✓	✓	✓	✓	
				Numérisation des PLU	●	●	🕒	🕒	●	🕒	●	●	●	●	●	●
				Signalisation verticale	✓	✓					✓				✓	
		Voirie	✓	✓					✓	✓			✓			
		2011	4C	Collecte des déchets	○	○	○	○	○	○	○	○	○	○	✓	
				Habitat	○	○	○	○	○	○	○	○	○	○	○	✓
			BESOINS COMMUNAUX	Plans de ville		✓						●	●	●		
				Réseaux humides	✓	✓	✓	✓	✓	✓	✓	✓	✓	✓	✓	
				Espaces verts	✓	✓					✓				✓	
				Mobilier urbain	✓						✓				✓	
		Signalisation horizontale	✓	✓					✓				✓			

1 - Origine du projet

2 - Schéma directeur 2005-08

La démarche

Philosophie générale

Thèmes développés

Architecture

Financements

3 - Schéma directeur 2009-11

Financements/projets

Thèmes développés

4 - Activité et moyens

Missions

Réalisations

Budget



1 - Origine du projet

2 - Schéma directeur 2005-08

La démarche

Philosophie générale

Thèmes développés

Architecture

Financements

3 - Schéma directeur 2009-11

Financements/projets

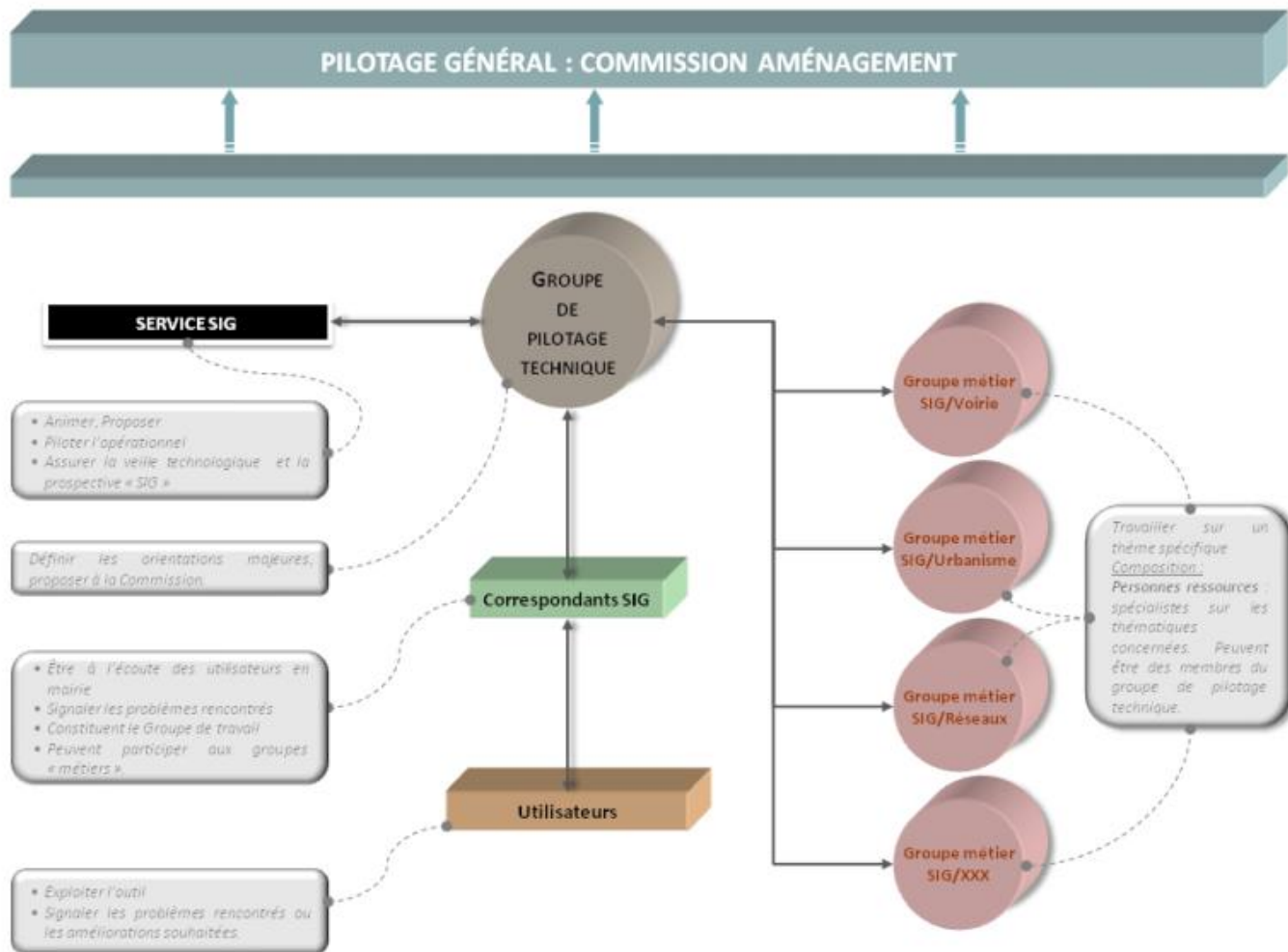
Thèmes développés

4 - Activité et moyens

Missions

Réalisations

Budget



Le service SIG a une mission transversale. Il travaille ou est susceptible de travailler avec tous les services, communaux ou intercommunaux opérationnels puisque ceux-ci s'appuient quotidiennement sur des données localisées.



1 - Origine du projet

2 - Schéma directeur 2005-08

La démarche

Philosophie générale

Thèmes développés

Architecture

Financements

3 - Schéma directeur 2009-11

Financements/projets

Thèmes développés

4 - Activité et moyens

Missions

Réalisations

Budget

Missions :

➤ **Gestion de projet** (services communaux et communautaires)

- Animation des groupes de travail ;
- Études préalables : analyse des besoins, rédaction de cahiers des charges ;
- Pilotage des chantiers de numérisation : consultation d'entreprises, suivi de chantiers.

➤ **Administration de bases de données**

- Intégration et mise en cohérence des données dans le système ;
- Gestion des droits d'accès.

➤ **Entretien et enrichissement du patrimoine de données numériques**

- Mises à jour annuelle des données issues des partenaires ;
- Mises à jour périodiques de certaines données « internes » telles que les voies ;
- Production de données en interne (si volume à produire faible, sinon prestation externalisée) ;
- Soutien aux services afin d'assurer une restitution normée des données localisées par leurs prestataires (adaptation des cahiers des charges de consultation d'entreprises).

➤ **Lien avec les utilisateurs**

- Formation aux outils déployés ;
- Assistance technique.



1 - Origine du projet

2 - Schéma directeur 2005-08

La démarche

Philosophie générale

Thèmes développés

Architecture

Financements

3 - Schéma directeur 2009-11

Financements/projets

Thèmes développés

4 - Activité et moyens

Missions

Réalisations

Budget

➤ Développement du volet partenarial

- Échanges de données avec les partenaires du protocole ;
- Élaboration de nouvelles conventions d'échanges ;
- Fourniture de données aux prestataires des communes et de la 4C.

➤ Cartographie.

➤ Veille juridique et technique

➤ Préparation et suivi budgétaires.

Ces missions ne comprennent pas :

- Des productions importantes de données en interne ;
- Des levés de terrain.



1 - Origine du projet

2 - Schéma directeur 2005-08

La démarche

Philosophie générale

Thèmes développés

Architecture

Financements

3 - Schéma directeur 2009-11

Financements/projets

Thèmes développés

4 - Activité et moyens

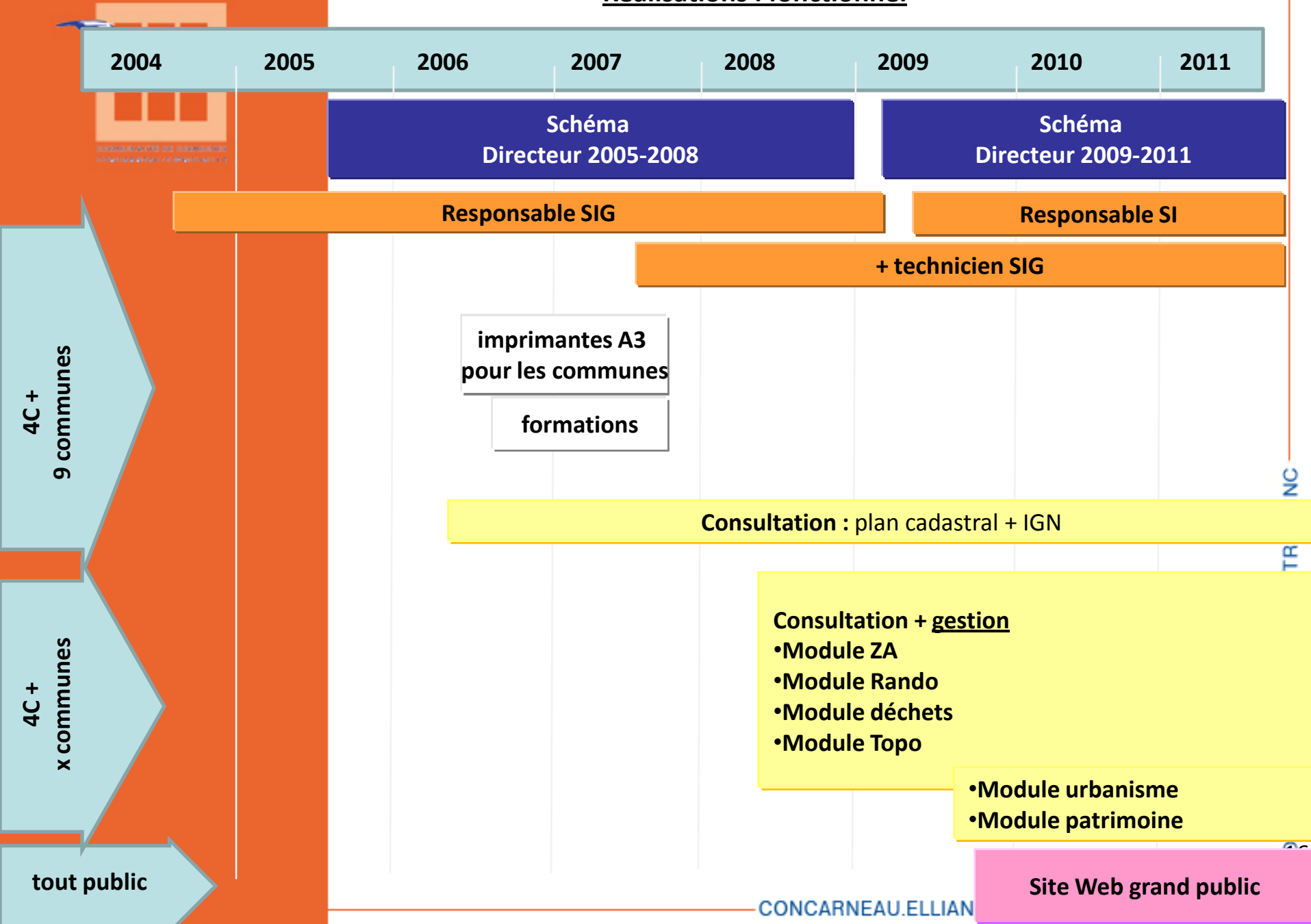
Missions

Réalisations

Budget

	Patrimoine numérique de données localisées		
	Thème / donnée	Réalisé	En cours
Données de référence	Cadastre (plan et matrice)	✓	
	Référentiels IGN (Orthophoto, scan 25 et 50)	✓	
	Base adresse	✓	
	Filaire de voie	✓	
« Métiers »	Randonnées	✓	
	Réseaux humides (régies)	✓	
	Zones d'activités	✓	
	Collecte		✓
Valorisation	Patrimoine bâti/non bâti		✓
	Plans de ville	✓	✓
	Diffusion web grand public	✓	

Réalisations : fonctionnel





1 - Origine du projet

2 - Schéma directeur 2005-08

La démarche

Philosophie générale

Thèmes développés

Architecture

Financements

3 - Schéma directeur 2009-11

Financements/projets

Thèmes développés

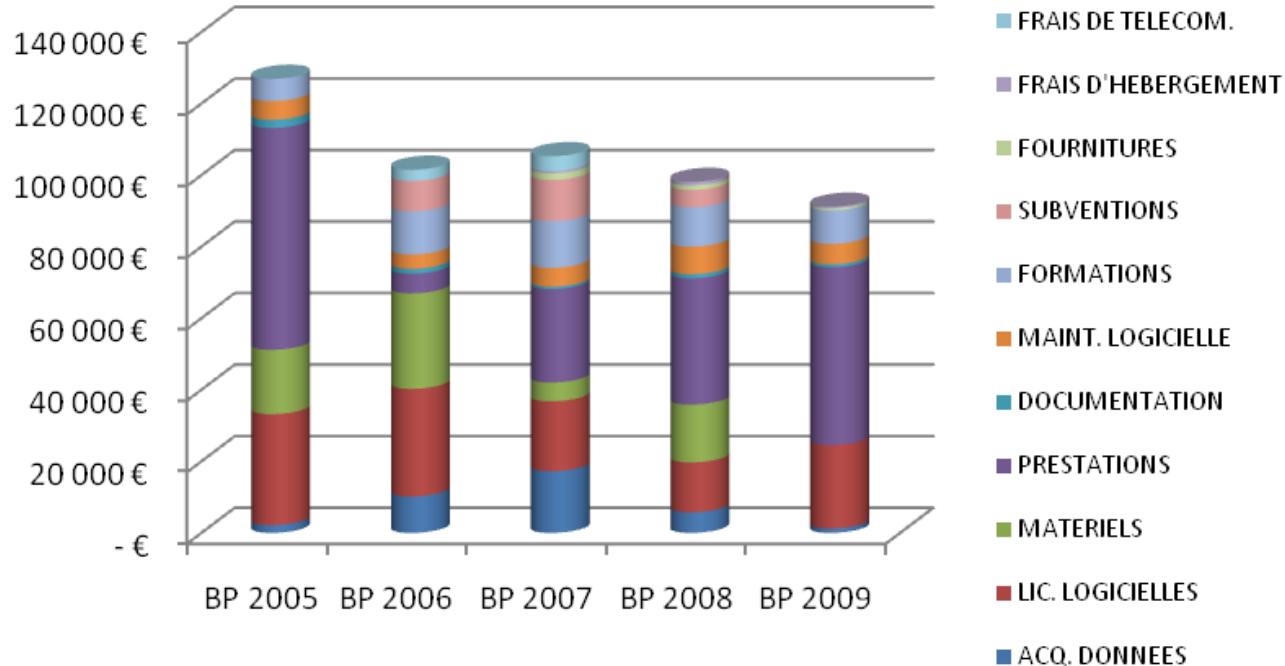
4 - Activité et moyens

Missions

Réalisations

Budget

BP hors personnel





Période 2011-2015 :

- ✓ Nouveau schéma directeur des systèmes d'information
- ✓ Principaux projets SIG:
 - ✓ Métiers : ZA, réseaux d'eau, Télécoms, déchets, patrimoine communal, droit des sols
 - ✓ Changement de socle technique
 - ✓ Grand public
 - ✓ GéoBretagne

<https://94.23.33.42/a3.1>

<http://www.concarneau-cornouaille.fr/>