



CONSEIL  
GÉNÉRAL  
**Finistère**  
*Penn-ar-Bed*



**Direction des collèges**  
**Observatoire de la vie collégienne 2011/2012**  
**Comité local Pays de Morlaix et COB**  
**le 7 juillet 2011**

**Collège du Château - MORLAIX**



- Enjeux et fonctionnement de l'observatoire de la vie collégienne par la Direction des collèges,
- Bilan des travaux en cours (les groupes de travail, les points concertation principaux, les mesures de capacités d'accueil, la carte scolaire)
- Présentation et analyse des évolutions des effectifs dans les collèges finistériens du Pays de Morlaix et COB par l'Agence de développement et d'urbanisme du Pays de Brest,
- Echange et débat avec les participants



CONSEIL  
GÉNÉRAL  
**Finistère**  
*Penn-ar-Bed*

# I - LES ENJEUX ET LE FONCTIONNEMENT DE L'OBSERVATOIRE DE LA VIE COLLEGIENNE



CONSEIL  
GÉNÉRAL  
**Finistère**  
*Penn-ar-Bed*

# I-A - LES ENJEUX DE L'OBSERVATOIRE DE LA VIE COLLEGIENNE



CONSEIL  
GÉNÉRAL  
**Finistère**  
*Penn-ar-Bed*

# I-B - LE FONCTIONNEMENT DE L'OBSERVATOIRE DE LA VIE COLLEGIENNE



- Le comité de coordination
- Les comités locaux
- Les points effectifs avec les principaux
- Les groupes de travail thématiques



CONSEIL  
GÉNÉRAL  
**Finistère**  
*Penn-ar-Bed*

## II – BILAN DES TRAVAUX EN COURS



1. Le transport des élèves en situation de handicap ;
2. Les horaires et rythmes scolaires des collèges ;
3. La restauration dans les collèges.



- Présentation des grandes tendances d'évolution de la population collégienne sur les établissements du Pays
- Questions d'ordre général
- Cas particulier



### OBJECTIFS :

- Déterminer la capacité d'enseignement du collège, elle se mesure par le taux d'occupation des salles et tient compte de l'organisation pédagogique du collège ;
- Déterminer la capacité de restauration, elle se mesure par la surface de la salle de restauration et le taux de rotation possible en fonction de la configuration de chaque espace.
- Sont également notés la surface des lieux de vie et l'organisation des transports.



## Capacités d'accueil théoriques sur le Pays de Morlaix et COB (partie finistérienne)

Commune	Collège	Effectifs rentrée 2010	Capacité d'accueil théorique
CARHAIX- PLOUGUER	BEG-AVEL	526	665
CHATEAUNEUF- DU-FAOU	DE L'AULNE	381	600
HUELGOAT	JEAN JAURES	164	250
PLEYBEN	LOUIS HEMON	207	216
CARANTEC	DES DEUX BAIES	230	243
COMMANA	F. MANACH	101	108
GUERLESQUIN	ROZ AVEL *	253	378
LANDIVISIAU	KERZOURAT	608	750

Commune	Collège	Effectifs rentrée 2010	Capacité d'accueil théorique
LANMEUR	LES QUATRE VENTS	356	500
MORLAIX	DU CHÂTEAU	545	765
MORLAIX	MENDES France	222	400
PLOUESCAT	LOUIS ET MARIE FICHEZ*	152	189
PLOUGASNOU	F. CHARLES	101	150
PLOUNEOUR- MENEZ	DES MONTS D'ARREE*	203	189
SAINT-MARTIN- DES-CHAMPS	TANGUY PRIGENT	214	280
SAINT-POL-DE- LEON	JACQUES PREVERT	360	500
SIZUN	VAL D'ELORN	258	300



- Retour sur les modifications de la rentrée 2010
- Dossiers en cours
- Des secteurs en tension



# III - ÉVOLUTION DES EFFECTIFS DANS LES COLLÈGES DU PAYS DE MORLAIX ET COB



CONSEIL  
GÉNÉRAL  
**Finistère**  
*Penn-ar-Bed*

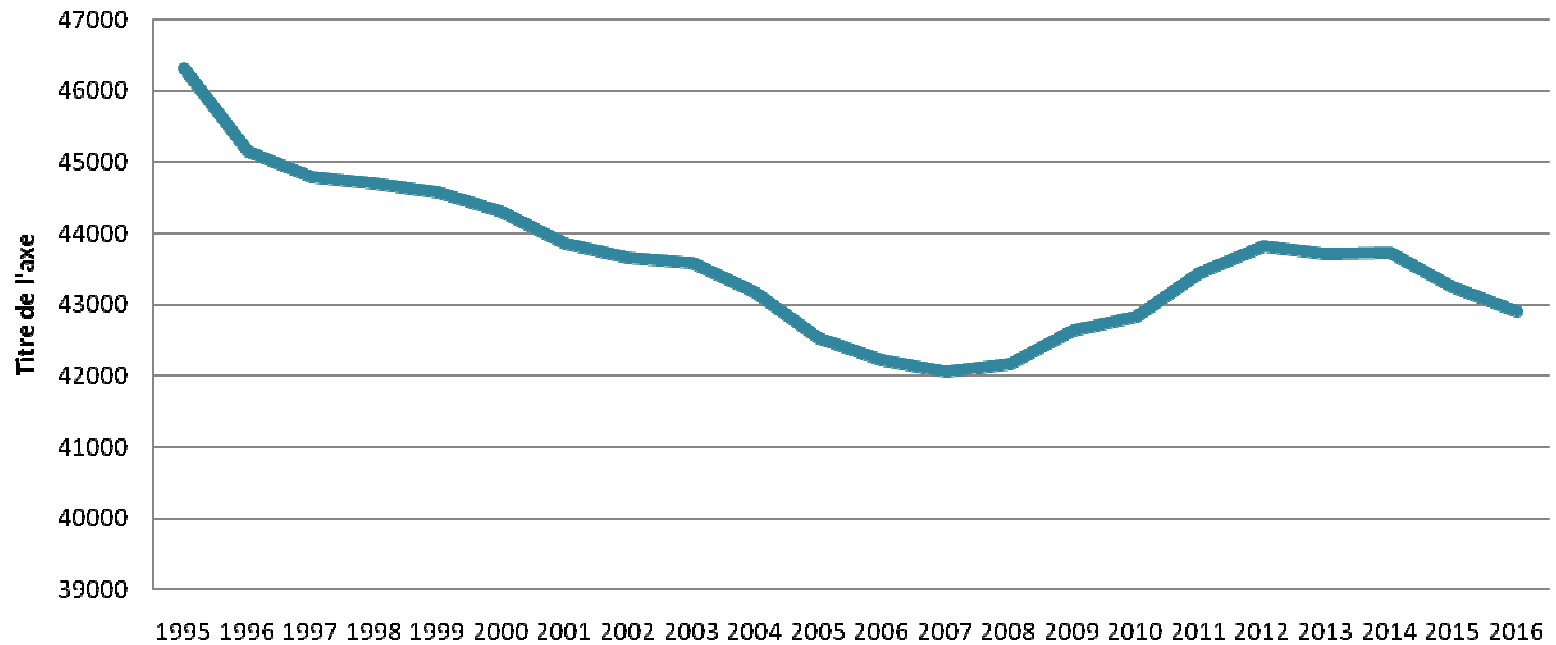
# L'OBSERVATOIRE DE LA VIE COLLEGIENNE 2011-2016

PAYS DE MORLAIX ET CENTRE-OUEST BRETAGNE





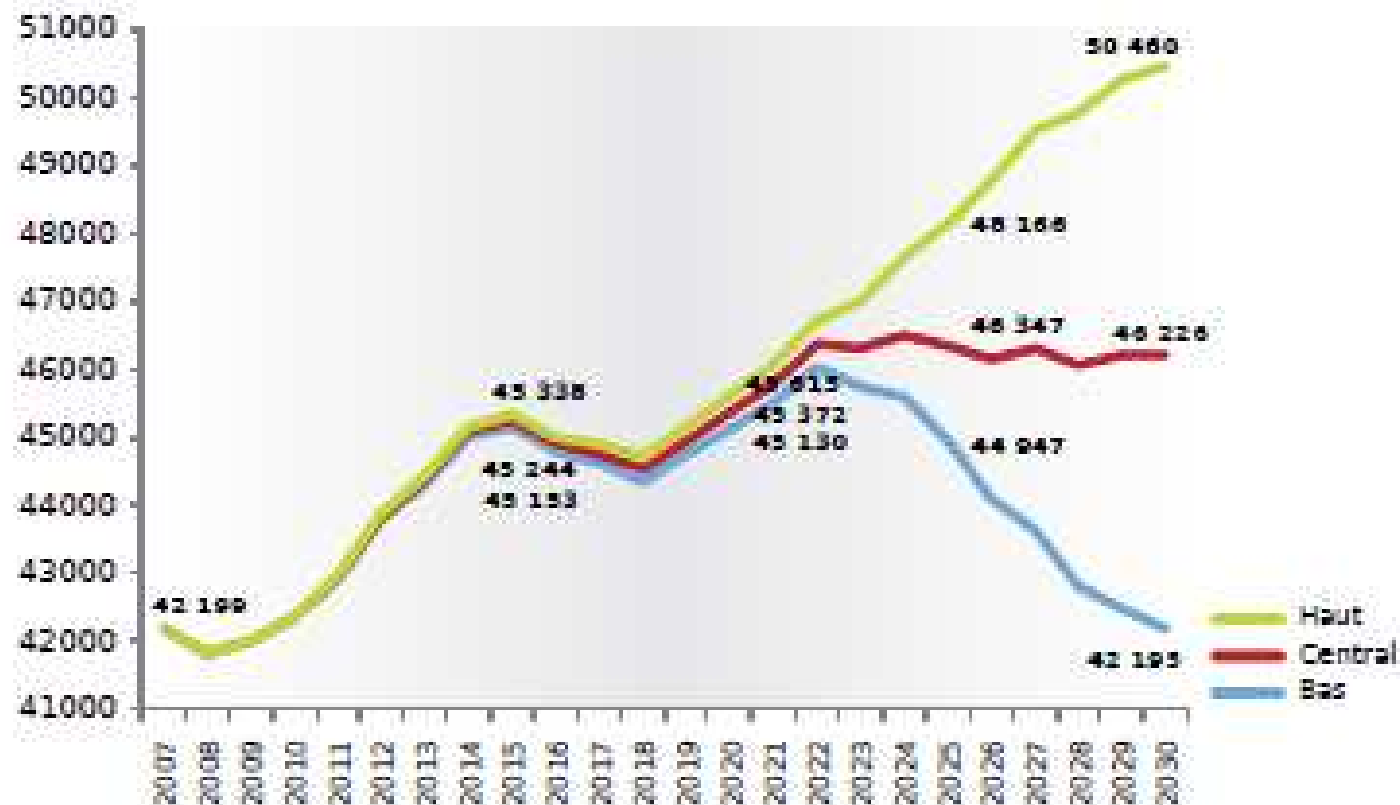
**ÉVOLUTION DE LA POPULATION COLLEGIENNE DU FINISTÈRE SUR LE LONG TERME**





## QUELLES PERSPECTIVES DE POPULATION COLLEGIENNE A LONG TERME ?

### La population finistérienne de 12 à 15 ans en 2030





## RAPPEL DE LA METHODE DE PROJECTION

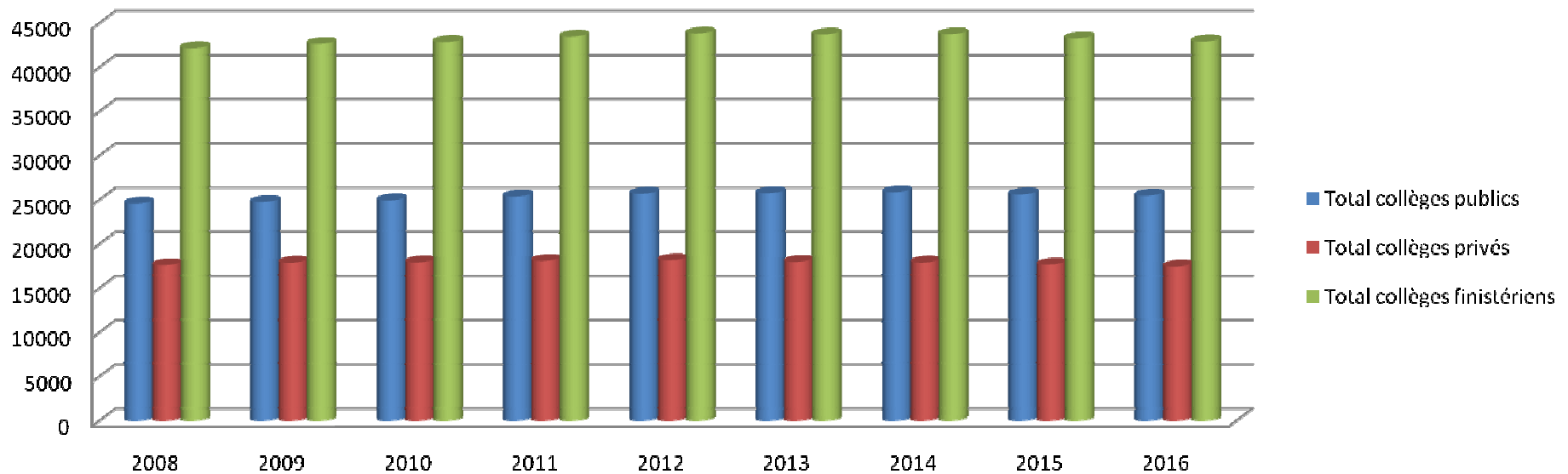
- ❑ BASEE SUR L'OBSERVATION DES 3 DERNIERES ANNEES



- ❑ DES EFFECTIFS DU 1<sup>ER</sup> DEGRE ET DU TAUX DE PASSAGE DU CM2 EN 6<sup>ème</sup>
- ❑ DES EVOLUTION S D'EFFECTIFS AU COURS DU CURSUS DE COLLEGE



### EVOLUTION DES COLLEGIENS FINISTERIENS



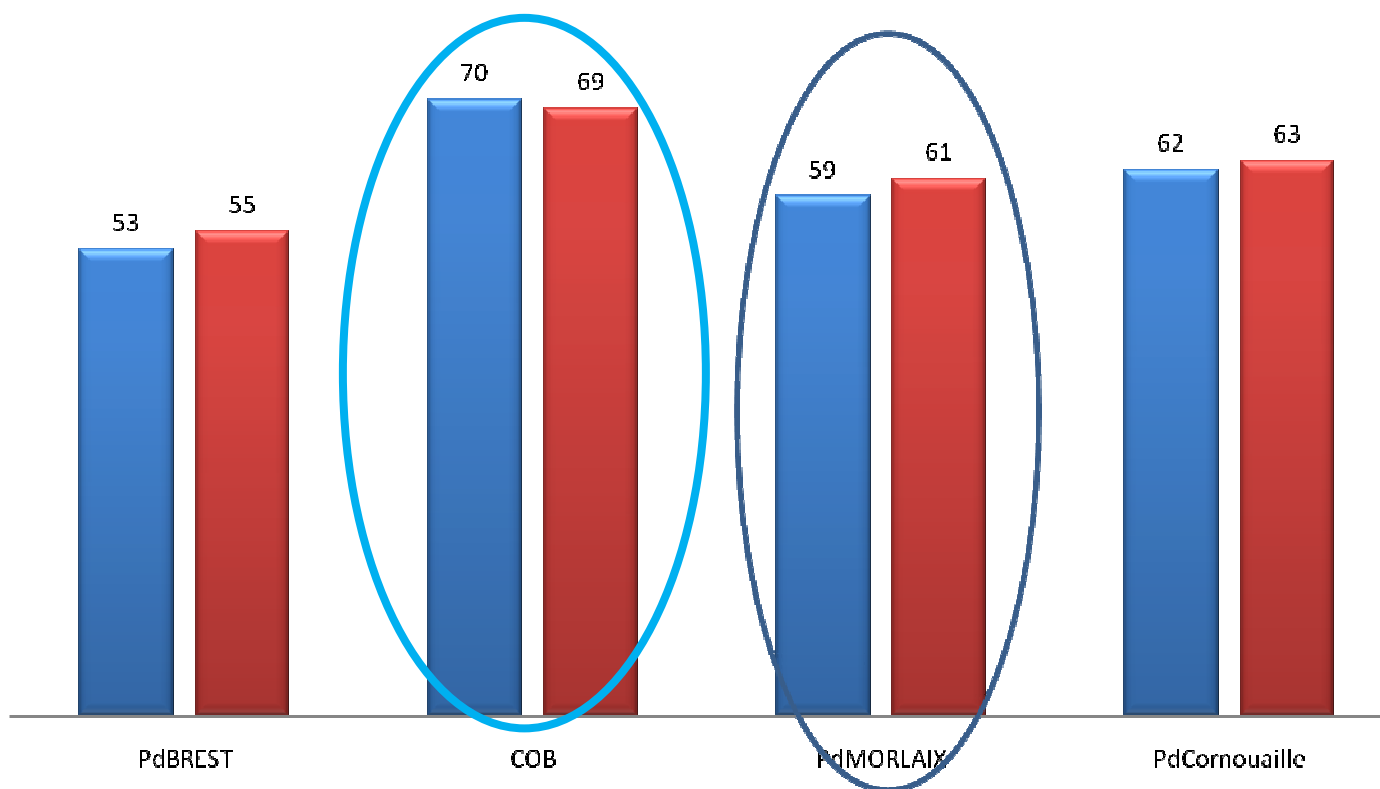
Le secteur public touchera le point haut des projections en 2014, pour n'y revenir qu'en 2022, 2023. En 2016 il comptera quand même 500 collégiens de plus qu'aujourd'hui.

Situation opposée dans l'enseignement privé où ce point haut arrive plus tôt (2012). En 2016, on aura près de 500 collégiens de moins.



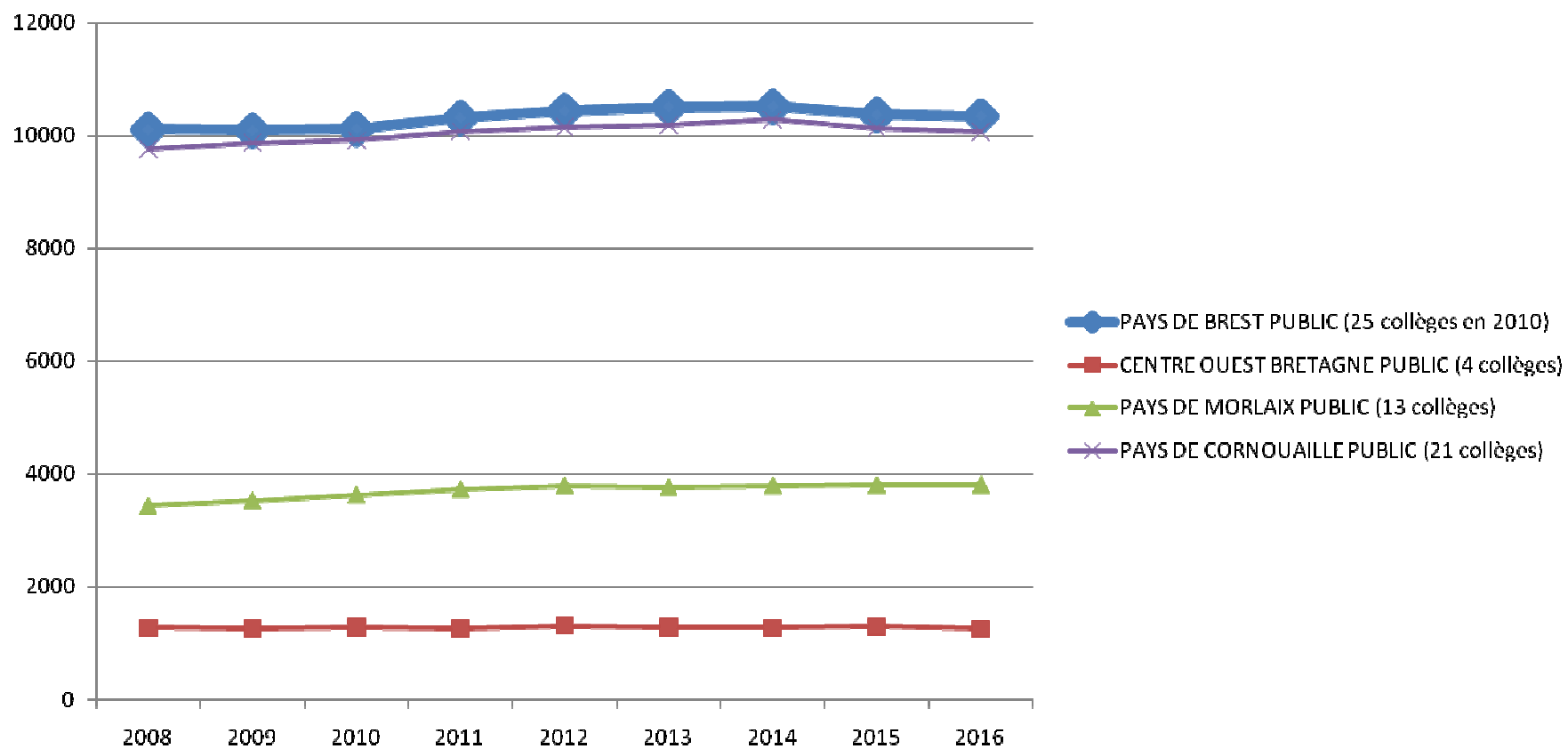
## POIDS DES COLLEGES PUBLICS EN % DU TOTAL

■ année 2010 ■ année 2016



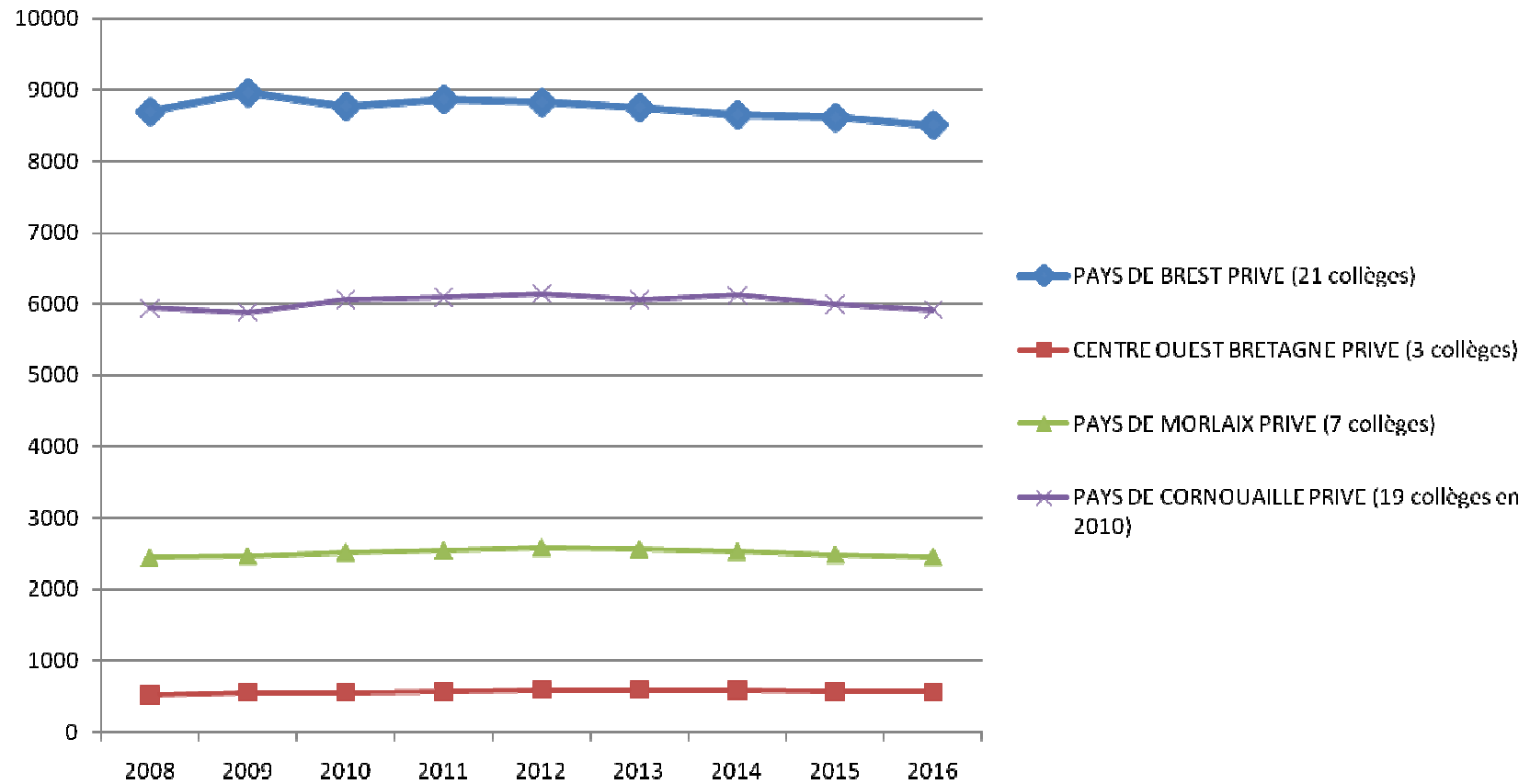


## LES COLLEGES PUBLICS PAR PAYS



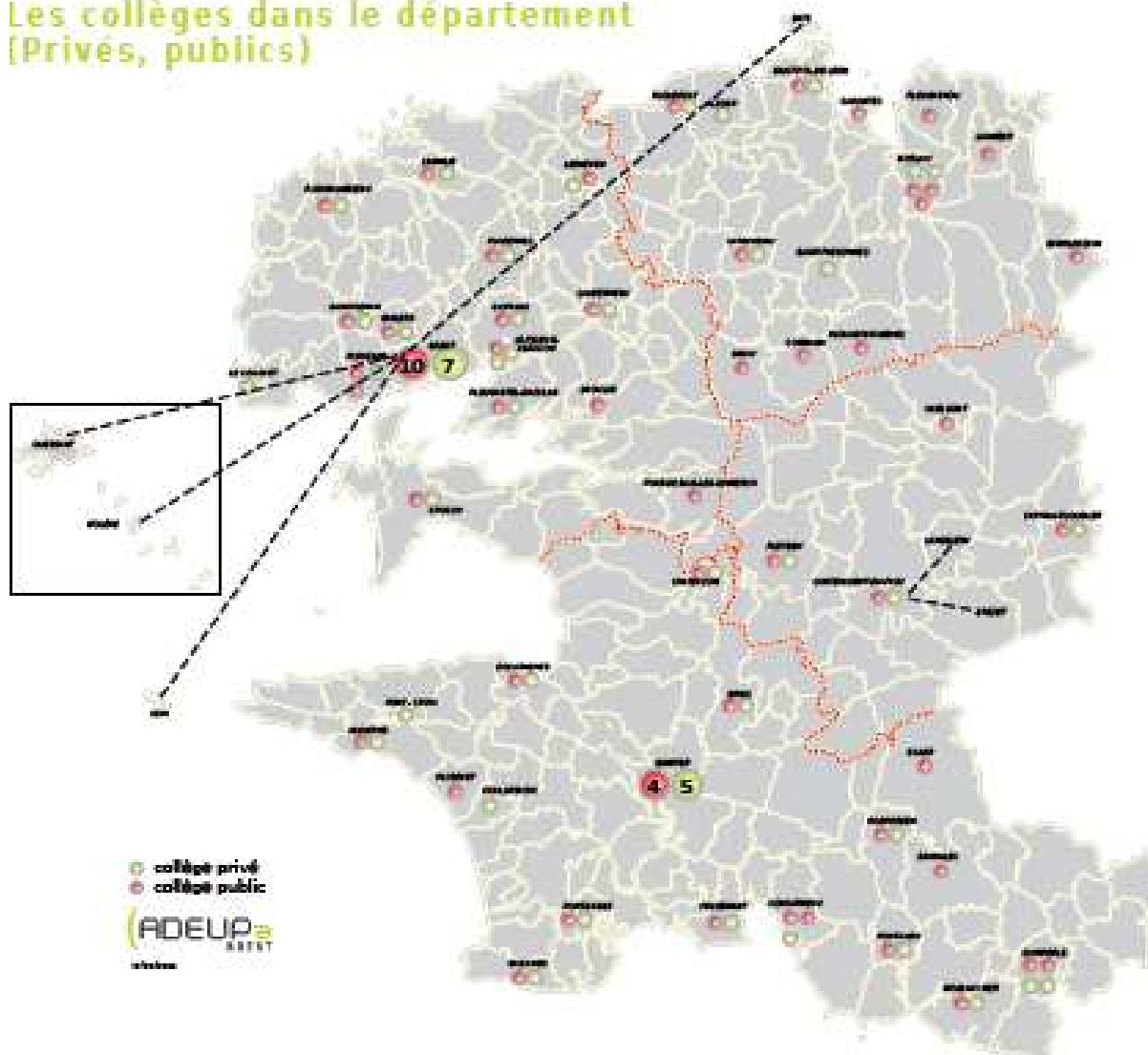


## LES COLLEGES PRIVES PAR PAYS



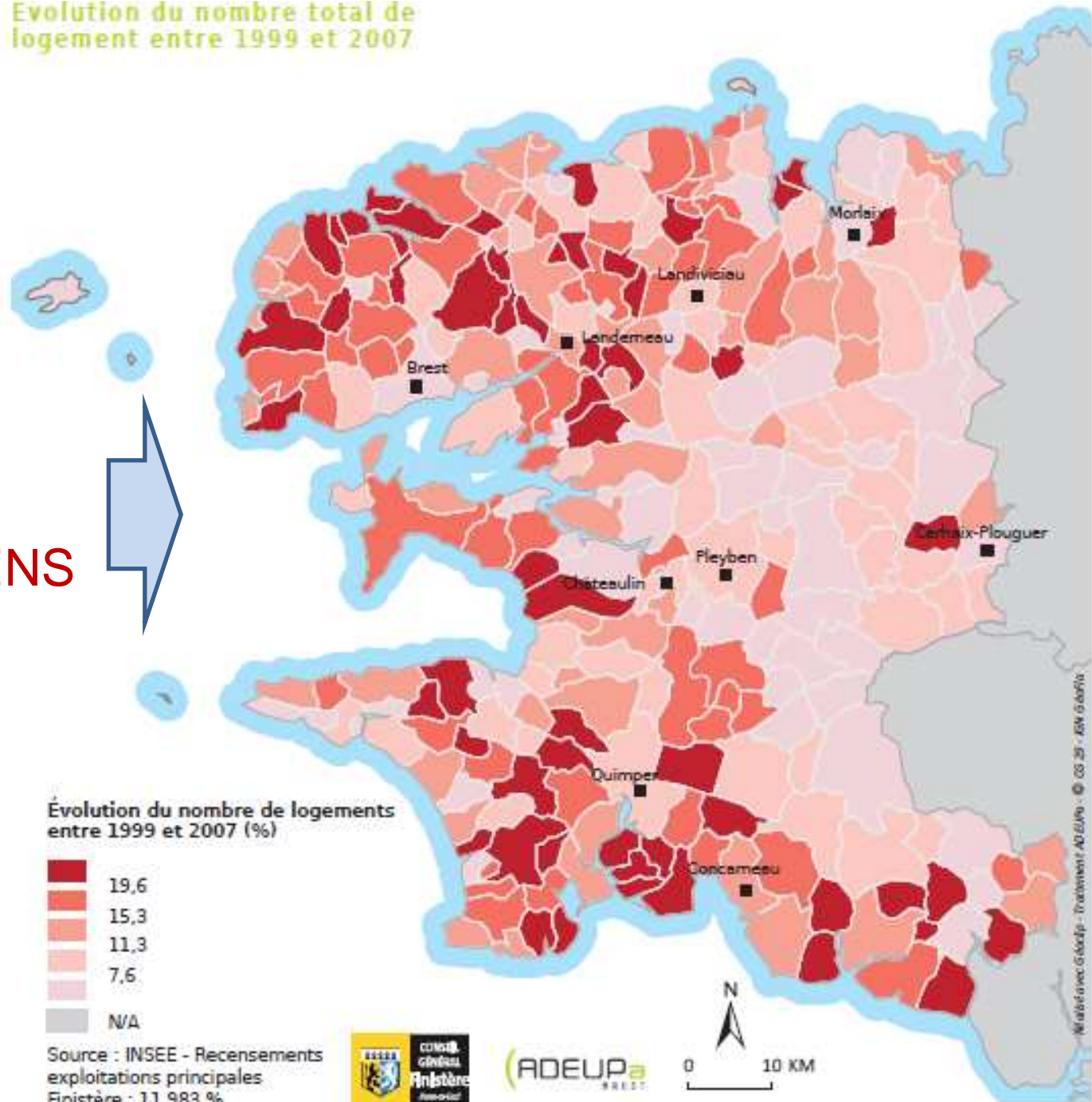


## Les collèges dans le département (Privés, publics)



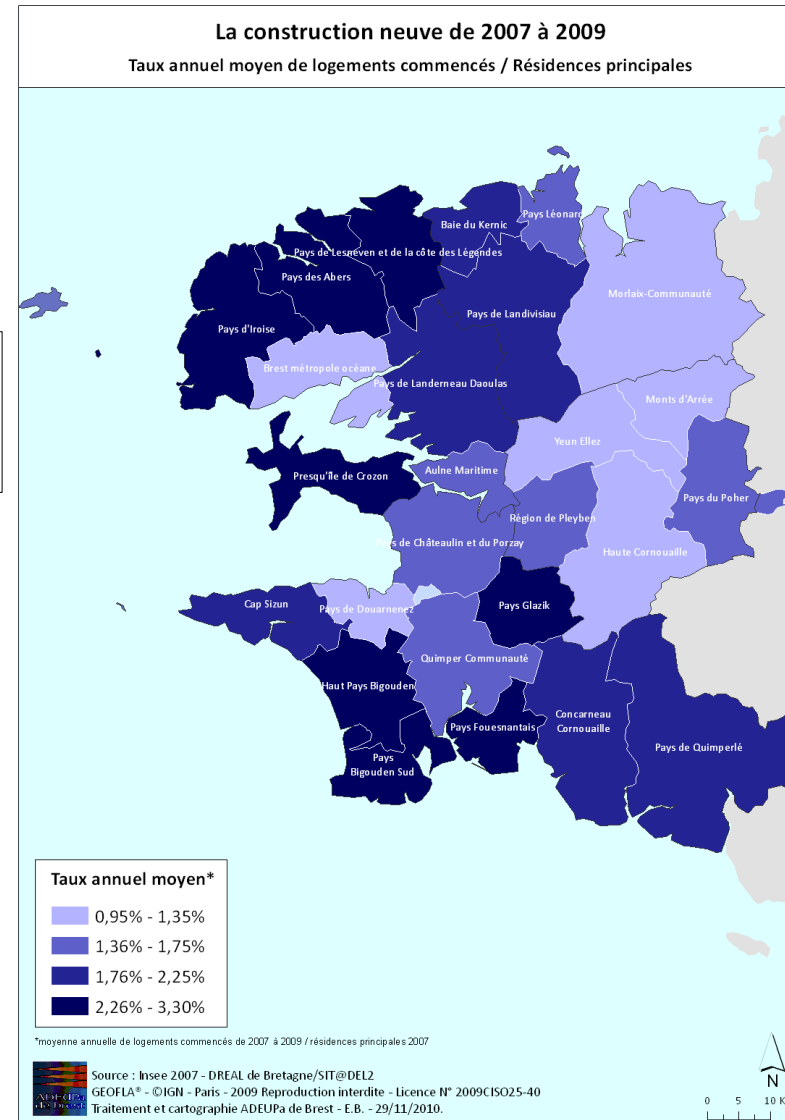
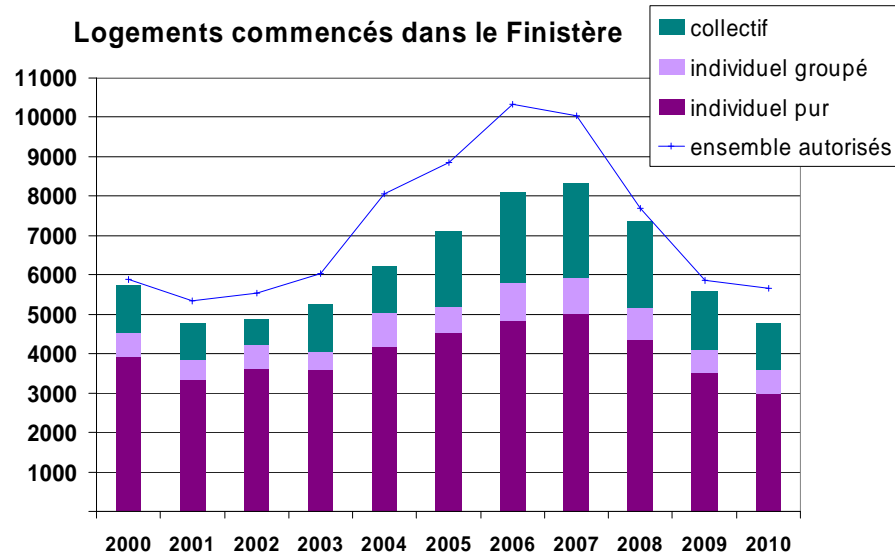
Evolution du nombre total de  
logement entre 1999 et 2007

LA CLE DE LA  
LOCALISATION  
DES COLLEGIENS



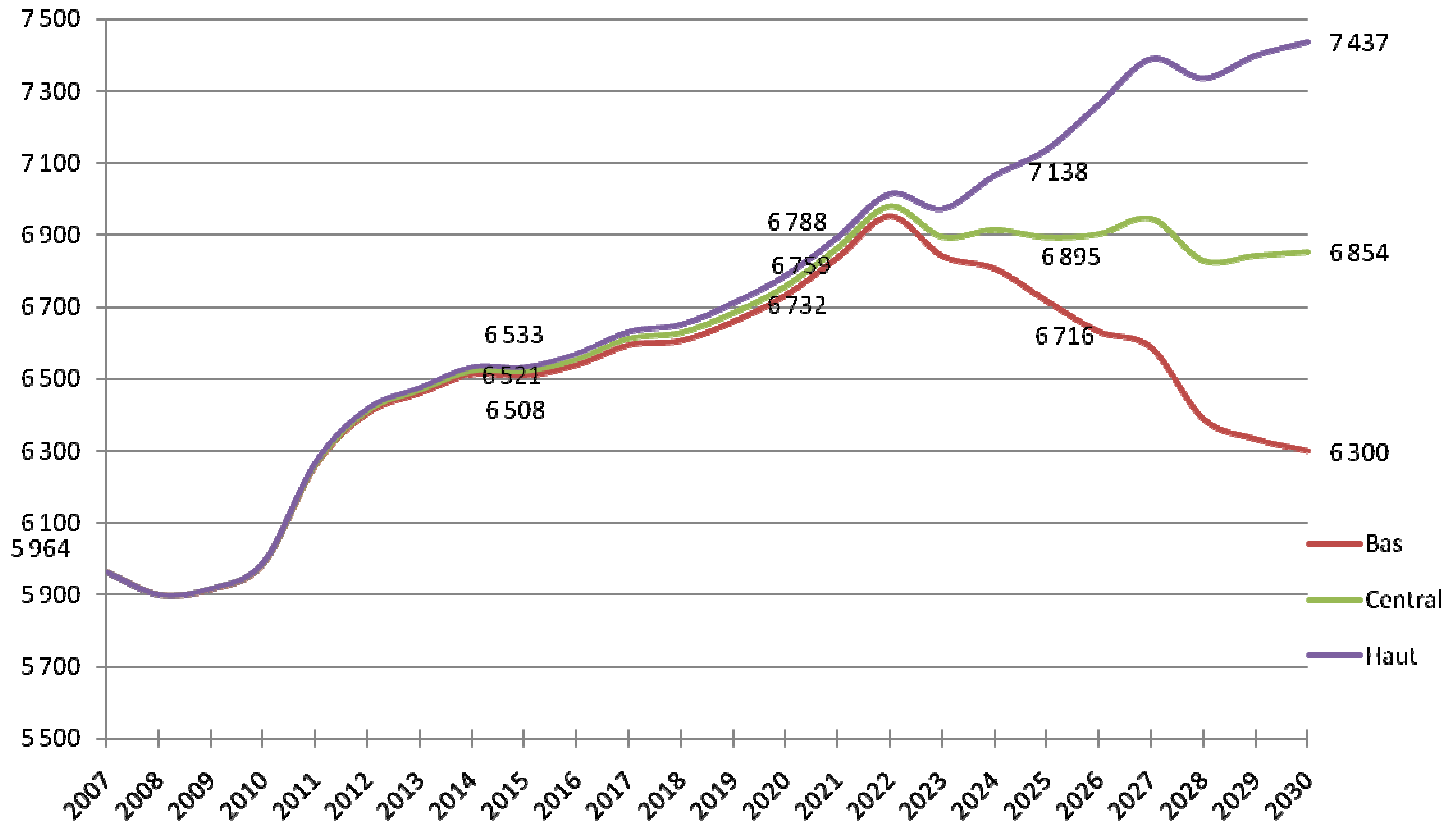


## DEPUIS 3 ANS UN RALENTISSEMENT DU MARCHÉ QUI NE REMET CEPENDANT PAS EN CAUSE LA LOGIQUE GEOGRAPHIQUE



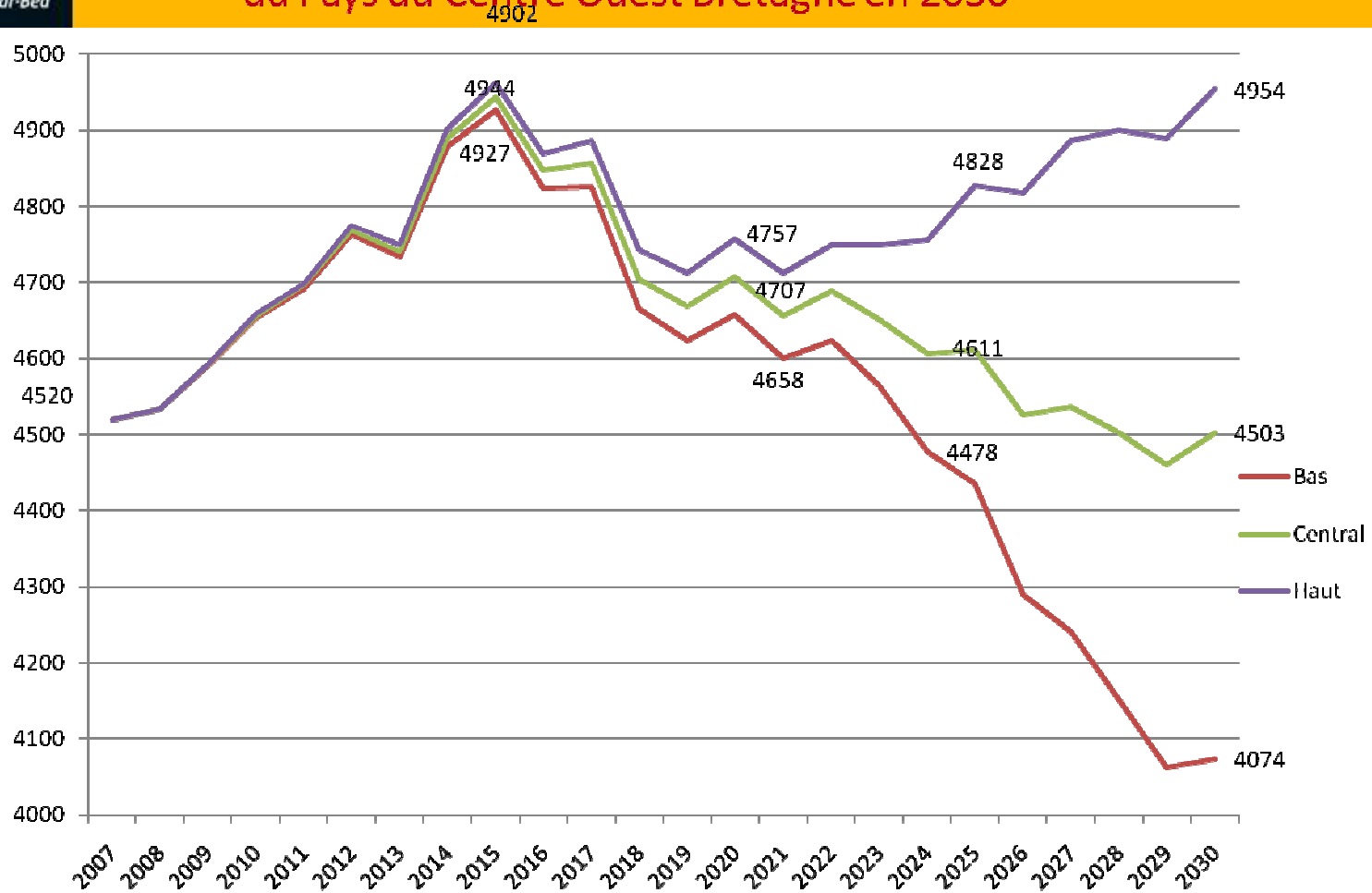


### La population de 12 à 15 ans du Pays de Morlaix en 2030





## La population de 12 à 15 ans du Pays du Centre Ouest Bretagne en 2030





# LES COLLEGES PUBLICS DES PAYS DE MORLAIX ET DU CENTRE-OUEST BRETAGNE

		Total avec SEGPA+ULIS		Projections avec SEGPA et ULIS						
		2008	2009	2010	2011	2012	2013	2014	2015	2016
CARANTEC	DES DEUX BAIES	221	235	230	246	253	241	263	252	256
COMMANA	FRANCOIS MANA	98	95	101	104	93	92	81	84	86
GUERLESQUIN	ROZ AVEL	255	263	253	262	271	273	275	276	267
LANDIVISIAU	KERZOURAT	592	596	608	625	652	650	661	665	661
LANMEUR	AUX QUATRE VE	353	350	356	374	376	392	395	389	415
MORLAIX	DU CHATEAU	541	542	545	531	518	508	519	533	529
MORLAIX	PIERRE MENDES	226	205	222	228	243	252	254	259	250
ST-MARTIN-DES	TANGUY PRIGEN	191	202	214	212	214	206	197	196	187
<b>MORLAIX - SAINT MARTIN (3 collè</b>		<b>958</b>	<b>949</b>	<b>981</b>	<b>971</b>	<b>975</b>	<b>966</b>	<b>971</b>	<b>987</b>	<b>965</b>
PLOUESCAT	LOUIS ET MARIE	136	159	152	157	162	161	166	172	176
PLOUGASNOU	FRANCOIS CHAF	96	103	101	106	105	90	93	91	84
PLOUNEOUR-M	DES MONTS D'AF	154	188	203	204	207	199	194	197	210
SAINT-POL-DE-L	JACQUES PREVE	357	350	381	378	388	389	375	360	354
SIZUN	DU VAL D'ELORN	212	241	258	298	310	310	312	323	325
<b>PAYS DE MORL</b>	<b>PUBLIC (13 collèg</b>	<b>3432</b>	<b>3529</b>	<b>3624</b>	<b>3725</b>	<b>3791</b>	<b>3761</b>	<b>3786</b>	<b>3799</b>	<b>3800</b>
CARHAIX-PLOU	BEG-AVEL	526	501	526	526	536	532	518	519	511
CHATEAUNEUF	DE L'AULNE	412	407	381	366	373	367	373	386	386
HUELGOAT	JEAN JAURES	146	165	164	158	160	146	144	139	130
PLEYBEN	LOUIS HEMON	186	192	207	212	240	235	239	250	226
<b>CENTRE OUEST</b>	<b>PUBLIC (4 collège</b>	<b>1270</b>	<b>1265</b>	<b>1278</b>	<b>1262</b>	<b>1309</b>	<b>1281</b>	<b>1273</b>	<b>1292</b>	<b>1253</b>



## LES COLLEGES PRIVES DES PAYS DE MORLAIX ET DU CENTRE-OUEST BRETAGNE

PAYS DE MORLAIX											
CLEDER	N.D. D'ESPERAN	154	159	158	167	165	167	164	160	161	
LANDIVISIAU	ST JOSEPH	672	709	736	745	761	751	743	748	757	
MORLAIX	ST JOSEPH	335	320	329	323	343	340	325	305	291	
MORLAIX	ST AUGUSTIN	328	326	323	333	335	334	328	324	324	
<b>MORLAIX (2 collèges)</b>		<b>663</b>	<b>646</b>	<b>652</b>	<b>656</b>	<b>678</b>	<b>673</b>	<b>653</b>	<b>629</b>	<b>615</b>	
PLOUESCAT	ST JOSEPH	200	199	202	206	194	196	190	190	173	
SAINT-POL-DE-L	STE URSULE	628	617	625	618	626	609	612	582	572	
SAINT-THEGON	STE MARIE	127	139	145	152	162	167	171	178	177	
<b>PAYS DE MORL PRIVE (7 collèges)</b>		<b>2444</b>	<b>2469</b>	<b>2518</b>	<b>2544</b>	<b>2585</b>	<b>2563</b>	<b>2533</b>	<b>2487</b>	<b>2454</b>	
COB											
CARHAIX-PLOU	ST TREMEUR	270	285	286	287	293	287	275	268	268	
CHATEAUNEUF	N.D. DES PORTES	127	142	147	156	164	167	170	162	157	
PLEYBEN	ST GERMAIN	120	129	123	128	132	135	134	139	137	
<b>CENTRE OUEST PRIVE (3 collèges)</b>		<b>517</b>	<b>556</b>	<b>556</b>	<b>571</b>	<b>589</b>	<b>589</b>	<b>580</b>	<b>570</b>	<b>561</b>	



- Comité de coordination : 28/06/2011 et novembre 2011 (à fixer)
- Comités locaux :
  - Mercredi 6 juillet 2011: Pays de Cornouaille : Collège Pierre STEPHAN – BRIEC
  - **Jeudi 7 juillet 2011 : Pays de Morlaix et Pays du Centre Ouest Bretagne : Collège du Château - MORLAIX**
  - Vendredi 8 juillet 2011 : Pays de Brest : Collège de l'Iroise- BREST
- Groupes de travail thématiques,
  - Le transports des élèves en situation de handicap : 4 juillet 2011
  - Les rythmes scolaires et horaires : 3 octobre 2011
- Points concertation avec les principaux : 1<sup>er</sup> trimestre 2012.



- Partie 1 : données générales et les projections par Pays, ville et collèges jusqu'à 2016 : remis ce jour
- Partie 2 : fiches collèges sur le site internet du Conseil général :  
<http://www.cg29.fr/Le-Conseil-general-et-vous/Vie-scolaire/Colleges/Observatoire-de-la-vie-collegienne>



CONSEIL  
GÉNÉRAL  
**Finistère**  
Penn-ar-Bed

# Retrouvez les documents de L'Observatoire de la vie collégienne 2011

**www.cg29.fr**

rubrique Vie  
scolaire

Observatoire  
de la vie  
collégienne

Observatoire de la vie collégienne - Collèges - Vie scolaire - Le Conseil général et vous - Con - Microsoft Internet Explorer

http://www.cg29.fr/Le-Conseil-general-et-vous/Vie-scolaire/Collèges/Observatoire-de-la-vie-collégienne

Fichier Edition Affichage Favoris Outils ?

Observatoire de la vie collégienne - Collèges - Vie scol...

Accueil | Aller au contenu | Politique d'accessibilité | Plan du site | Contact

Le Conseil général | Le Finistère durable | Donner votre avis

Vous êtes dans : Accueil > Le Conseil général et vous > Vie scolaire > Collèges > Observatoire de la vie collégienne

## Observatoire de la vie collégienne

Afin d'avoir l'image la plus claire possible de la population collégienne, le Conseil général a initié, dans le cadre du schéma 2006-2011 pour les collèges publics du Finistère, de créer un observatoire de la population collégienne. Chaque année, les tendances d'évolution des effectifs seront présentées dans chaque pays aux Conseillers généraux, aux Maires, aux principaux des collèges, aux représentants des syndicats enseignants et des associations de parents d'élèves. Toutes les informations sur des évolutions communales qui pourraient avoir des répercussions sur les collèges seront collectées. C'est ainsi tout un ensemble d'indicateurs qui sont mis en commun entre tous les partenaires de l'Éducation, afin de faciliter les prises de décision qui permettront d'offrir aux jeunes finistériens le meilleur accueil.

Les membres de l'Observatoire ont souhaité développer l'étude de thématiques en lien avec la vie collégienne et la diversité des compétences du Conseil général (transport, restauration...). Aussi, il a été proposé à l'Assemblée départementale que l'Observatoire devienne un "Observatoire de la vie collégienne", ce qui a été entériné en séance plénière le 10 décembre 2009.

Télécharger la délibération :

[Sectorisation des collèges : évolution de l'Observatoire, des capacités d'accueil et de la sectorisation \(pdf - 205,33 ko\)](#)

Au cours du mois de novembre, les quatre comités locaux de l'Observatoire ont été réunis puis le comité technique de coordination a effectué la synthèse des analyses et des propositions le 16 décembre 2009.

Les données 2010

[Données générales 2010 - projections par pays \(pdf - 4,91 Mo\)](#)  
[Fiches collèges 2010 \(pdf - 4,70 Mo\)](#)

Le diaporama présenté au 1er comité technique de coordination de l'Observatoire 2010 :

[Support de présentation du comité technique de coordination de l'observatoire du 06/09/2010 \(pdf - 955,82 ko\)](#)

Mon Finistère

Découvrir le Finistère (+ d'infos)

Devenez Ambassadeur du 29 (+ d'infos)

Etre acteur

Rechercher :

Le Conseil général et vous

- Action sociale de proximité
- Enfance - Famille
- Jeunesse
- Vie scolaire
- Personnes âgées
- Personnes handicapées
- Economie et insertion
- Logement
- Haut-débit
- Déplacements
- Environnement
- Territoires
- Culture et loisirs
- International

Le Conseil général en direct

- Les accueils
- Les aides et subventions
- Les demandes de subvention
- Les décisions de l'Assemblée
- L'achat public
- Accès aux documents administratifs

CG29 Info Services

Le Conseil général recrute