



CONSEIL
GÉNÉRAL
Finistère
Penn-ar-Bed



Atlas des propriétés et zones de préemption départementales

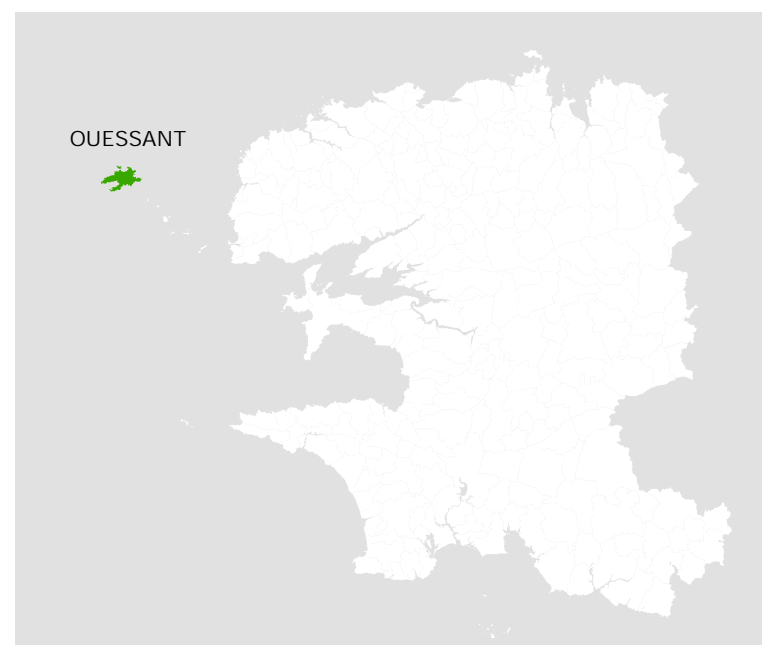
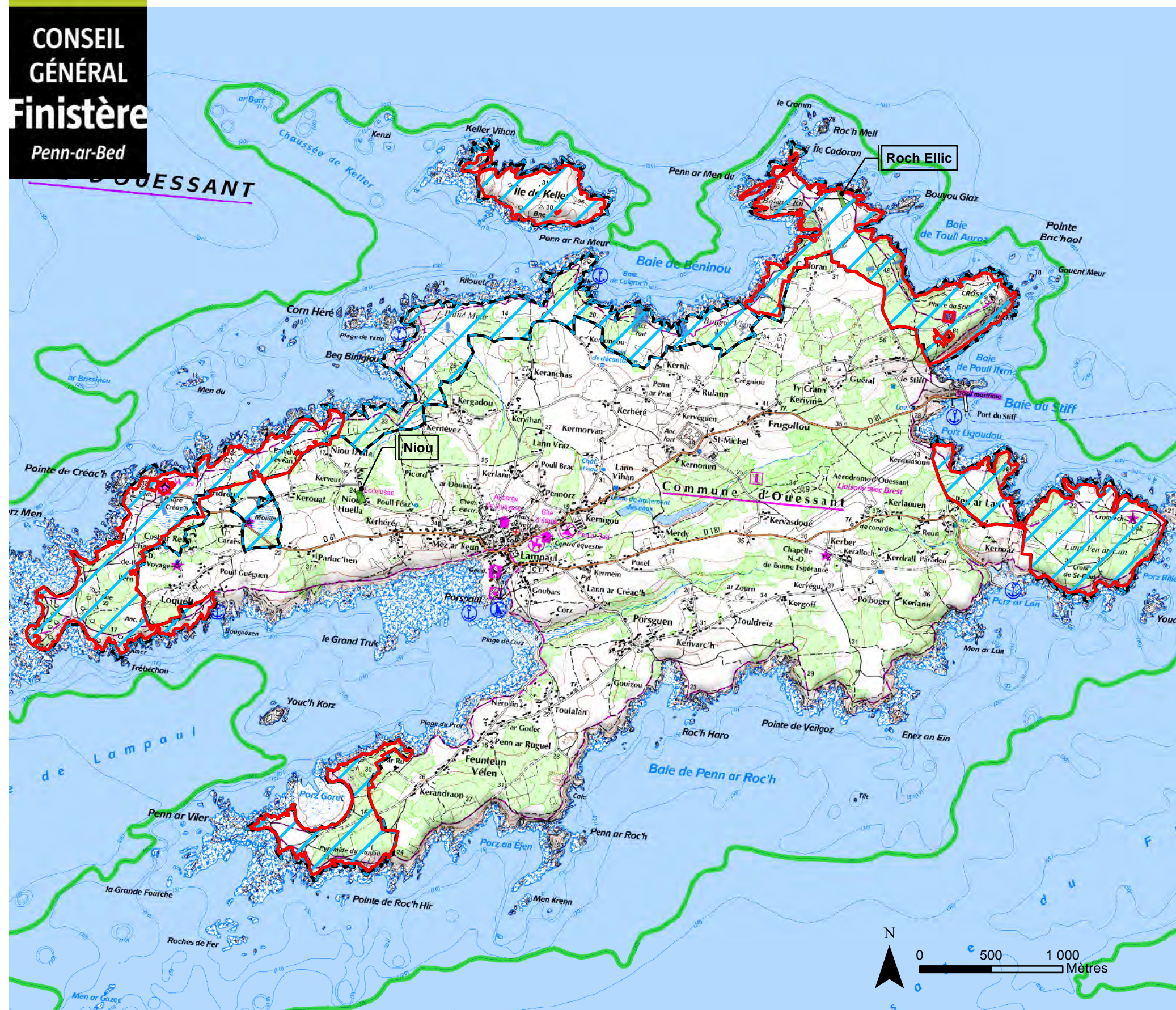
Îles de Sein et Ouessant / juin 2010





CONSEIL
GÉNÉRAL
Finistère
Penn-ar-Bed

espace naturel protégé PROPRIETES DEPARTEMENTALES COMMUNE D'OUESSANT SITES DE NIOU ET DE ROCH ELLIC



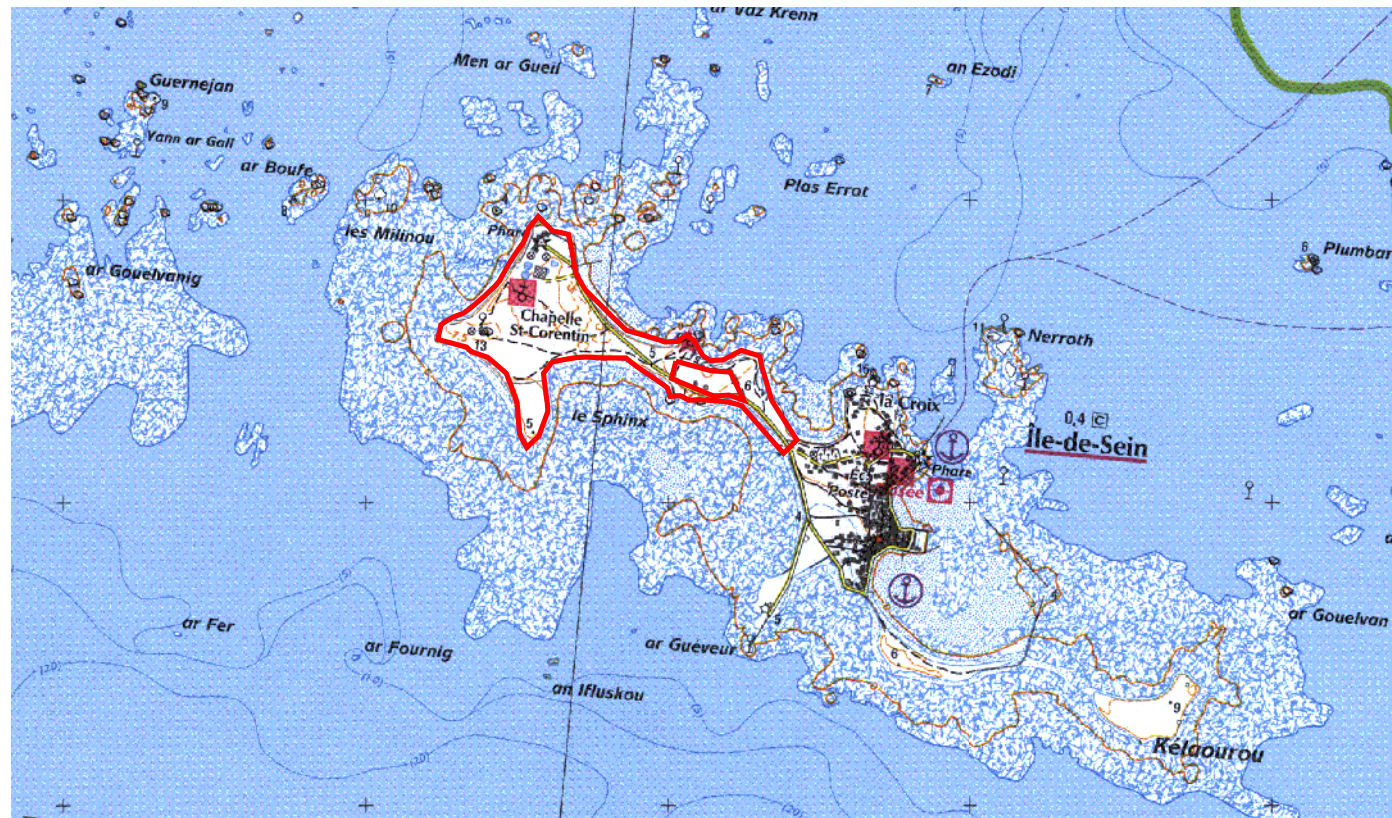
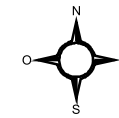
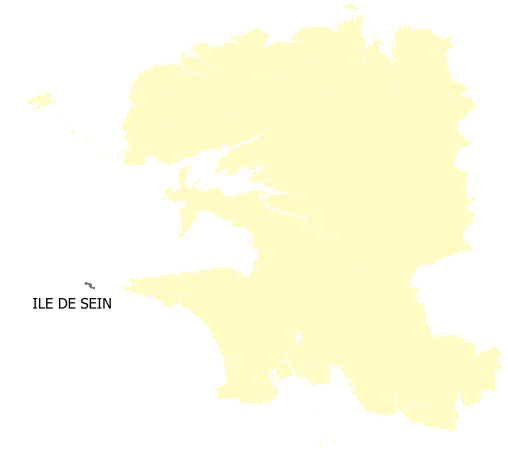
- Zone de préemption départementale
- Périmètre d'acquisition du Conservatoire du littoral
- Propriété départementale
- Propriété communale
- Propriété du Conservatoire du littoral
- Propriété de l'Etat

Niou :	0,35 ha
Roch Ellic :	0,52 ha

Conseil général du Finistère
Direction de l'eau et de l'environnement
Service des espaces naturels et des paysages
Octobre 2009

espace naturel protégé

ZONES DE PREEMPTION - COMMUNE D'ILE DE SEIN



 Zone de préemption départementale

0 250 500 750 Mètres

