



CONSEIL
GÉNÉRAL
Finistère
Penn-ar-Bed



***Présentation du Budget 2010
aux partenaires
du Conseil général***

Lundi 8 février 2010 – Briec de l'Odet



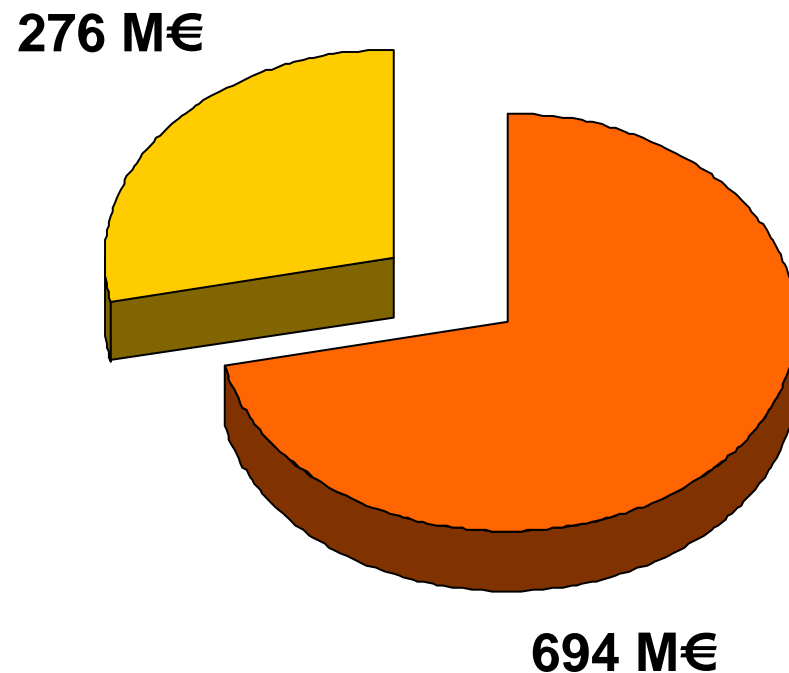
CONSEIL
GÉNÉRAL
Finistère
Penn-ar-Bed

Le budget 2010 du Conseil général

*Par Roger Mellouët,
Vice-Président du Conseil général chargé des
finances et de l'évaluation*

Un budget de 970 millions d'euros en 2010

903 en 2009, **891** en 2008, **818** en 2007, **778** en 2006...



- **Budget de fonctionnement : 694 millions d'€**

- Ce sont les actions et les services rendus au quotidien aux Finistériens.

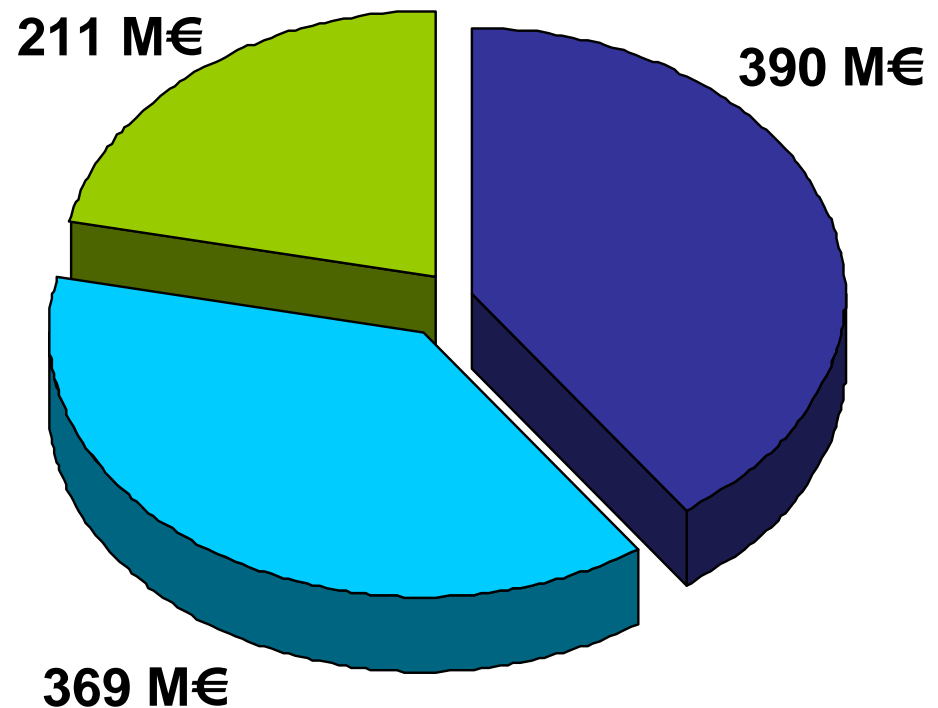
- **Budget d'investissement : 276 millions d'€**

- Ce sont les grands projets et équipements qui préparent l'avenir du territoire
- et le remboursement de nos emprunts...



D'où vient l'argent ?

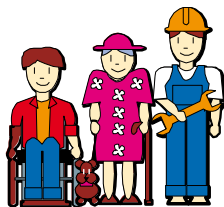
- **Des ménages et des entreprises** : impôts directs et indirects
- **De l'Etat** : dotations, compensations et subventions
- **De l'emprunt (78M€)** et de reports divers



Où va l'argent ?

Sur 100 €

64 €



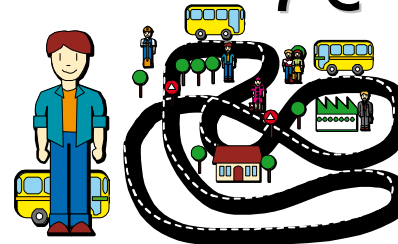
Prévention
et action sociale

13 €



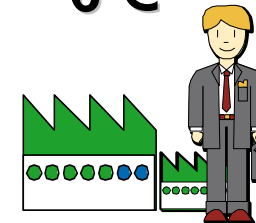
Éducation
et formation

7 €



Routes et
transports

6 €



Economie, emploi,
recherche

4 €



Culture, sport
et loisirs

3 €



Aménagement du
territoire et cadre de vie

3 €



Service d'incendie
et de secours



CONSEIL
GÉNÉRAL
Finistère
Penn-ar-Bed

Présentation du
lundi 8 février 2010

Les nouvelles missions transférées par l'État depuis 2004

22 000 bénéficiaires de
l'Aide Personnalisée
d'Autonomie (APA)



22 000 allocataires
du Revenu de
Solidarité Active (RSA)



1 760 bénéficiaires
d'une allocation pour
personne handicapée



300 agents techniques
des routes (ex-DDE)



460 personnels
techniques dans les
62 collèges publics



1 300 ménages
aidés par le fonds de
solidarité logement

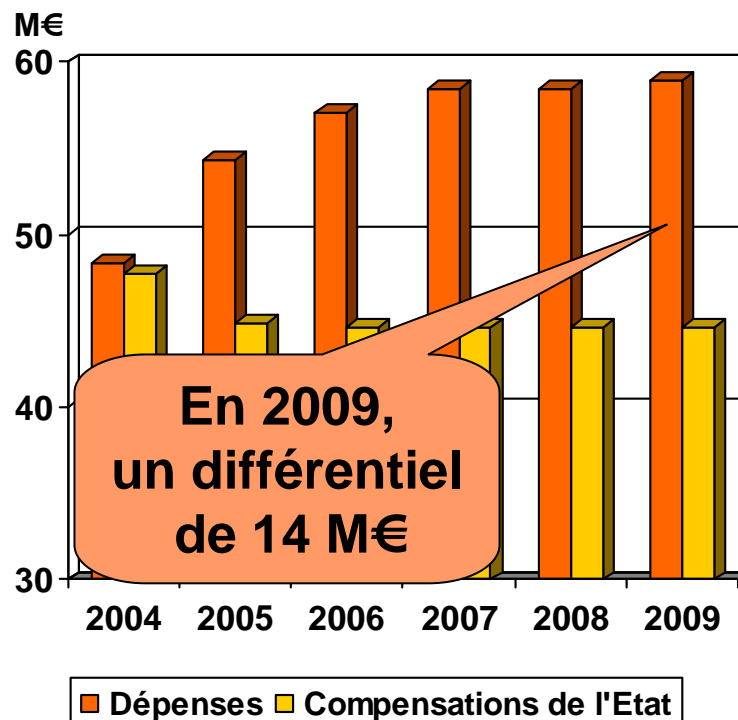


CONSEIL
GÉNÉRAL
Finistère
Penn-ar-Bed

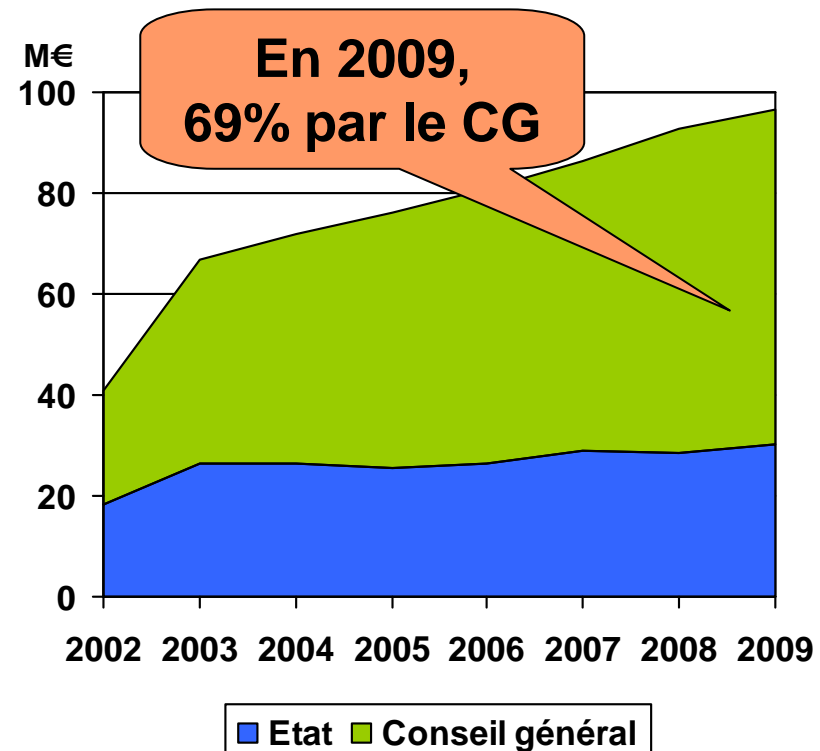
Présentation du
lundi 8 février 2010

Qui finance les actions de solidarité décidées au niveau national ?

Les dépenses de RMI/RSA



Le financement de l'APA



*Qui finance les actions de solidarité
décidées au niveau national ?*

APA, RMI/RSA, PCH... :

Compensations attendues

–

Compensations effectivement versées par l'Etat

=

153 millions d'euros

(cumulés depuis 2004)



Les autres éléments de contexte

- La crise économique
 - Les besoins de solidarité de plus en plus forts
 - ↳ **en hausse de 6% entre 2009 et 2010**
 - La diminution des droits de mutations
 - ↳ **- 32 M€ en en 3 ans**
- La suppression de la taxe professionnelle



Une nécessité de réduire les dépenses pour équilibrer le budget du Conseil général



Les choix budgétaires pour 2010

- La fiscalité (seul levier dont dispose le Conseil général)
 - taxe d'habitation (+ 4%)
 - taxe sur le foncier non bâti (+4%)
 - taxe sur le foncier bâti (+6%)
- Utiliser notre épargne (capacité d'autofinancement)
- La nécessité de faire des choix dans les politiques départementales



Les choix budgétaires pour 2010

Les dépenses de fonctionnement en 2010

Politique	2009	2010	Evolution
Prévention & action sociale	393,89	418,22	6,2%
Éducation & formation	52,67	52,61	-0,1%
Routes & transports	18,86	15,15	-19,7%
Économie, emploi & recherche	14,43	14,06	-2,6%
Culture, sports & loisirs	14,98	13,81	-7,8%
Aménagement & cadre de vie	25,43	25,6	0,7%
Moyens	156,55	154,68	-1,2%
TOTAL	676,81	694,13	2,6%





CONSEIL
GÉNÉRAL
Finistère
Penn-ar-Bed

La réforme fiscale pour les collectivités locales

*Par Yann Le Meur,
Expert du Cabinet Ressources consultant finances*



CONSEIL
GÉNÉRAL
Finistère
Penn-ar-Bed

***Présentation du Budget 2010
aux partenaires
du Conseil général***

Lundi 8 février 2010 – Briec de l'Odet