

"dessine-moi un collège..."

En 2008, les élèves de CE2 de l'école primaire publique de Plabennec ont imaginé leur nouveau collège. Grâce à l'intervention de Jacqueline Duquesne, plasticienne, les élèves ont appréhendé plusieurs techniques :

- l'art graphique où ils laissaient libre-court à leur conception des bâtiments (classes, salles, sciences...);
- l'instruction civique où ils appréhendaient les collectivités compétentes dans la construction d'un collège;
- des notions de construction, avec les grues, les bâtiments en Haute qualité énergétique...

Quelques extraits de leur production



« J'imagine le nouveau collège grand, spacieux, tout neuf avec un grand jardin naturel. »



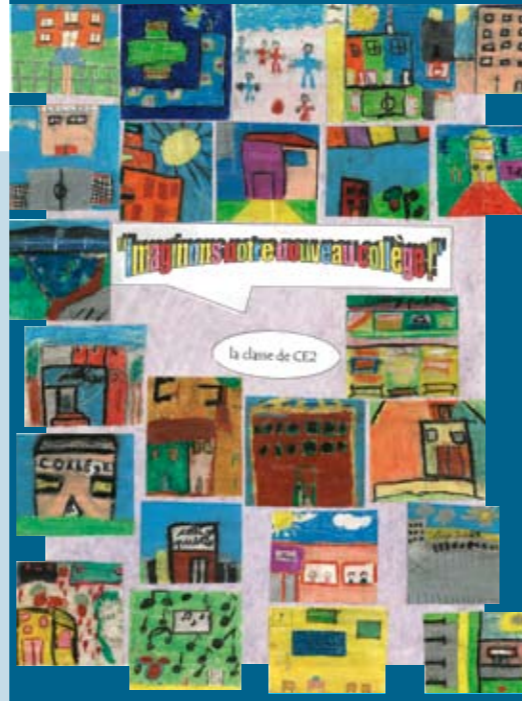
Imaginer l'espace grâce à une boîte à chaussures



Salle de musique vue par les enfants



« J'imagine le collège très grand, avec un préau et de grandes salles. »



L'affiche de l'exposition conçue par les enfants de l'école primaire publique de Plabennec



UN COLLÈGE POUR PLABENNEC

LETTRE D'INFORMATION ÉDITÉE PAR LE CONSEIL GÉNÉRAL • AVRIL 2009 • N°1



Plabennec : un nouveau collège public pour les Finistériens.

Il y a plus de 20 ans que n'a pas été ouvert un nouveau collège public dans le Finistère. Certes depuis lors, des collèges ont été reconstruits, agrandis ou restructurés. C'est dire si la création d'un collège à Plabennec est un événement important.

Même si le nombre de collégiens finistériens a régulièrement diminué depuis vingt ans, la répartition des familles s'est profondément transformée. Le Conseil général a donc été amené à constituer un observatoire de la population collégienne, en associant les élus, les parents d'élèves, les enseignants, afin d'anticiper les fluctuations des effectifs et donc adapter à temps la carte scolaire et les capacités d'accueil des établissements.

Le Conseil général du Finistère attache une grande importance à la formation des jeunes. Il veut des collèges accueillants, confortables, bien équipés, une restauration de qualité, des transports scolaires sûrs et pratiques.

Ce futur collège se réalise dans un excellent partenariat avec la ville de Plabennec : il est proche d'installations sportives et le projet a été conçu pour en faire un établissement accessible à tous et économe en énergie. Les élèves de l'école primaire qui le fréquenteront dans 2 ans sont associés au suivi de la construction et je souhaite que des informations soient régulièrement donnés pour que chacun s'approprie ce projet.

Ce collège doit être dès à présent votre collège.

Cordialement
Pierre Maille

Chiffres

- Capacité d'accueil : 450 élèves, dont 10 en Unité pédagogique d'intégration (UPI) soit 95,2% du budget pris en charge par le Conseil général et 4,8% par Plabennec
- Capacité demi-pension : 685 repas par jour
- Coût de l'opération (étude, travaux, équipements) : 15,3 millions d'euros,
- Maîtrise d'ouvrage : Conseil général et SAFI
- Maître d'œuvre : Mostini&Mostini, Architectes et Associés.

Calendrier



- Octobre 2008 - Travaux de voirie et de réseaux réalisés par la commune de Plabennec



- Mars - terrassements généraux et installation du chantier
- Avril et mai - terrassements des fondations, - fondations, - dallage des pôles administration et restauration, - début du dallage pour le bâtiment d'enseignement
- 11 juin - Cérémonie de pose de la première pierre

- Juin - élévation des murs des bâtiments d'administration, de restauration
- Juillet - élévation des murs du bâtiment d'enseignement, - finition (seuils et appuis de fenêtres) des bâtiments d'administration, de restauration, - charpente et couverture du pôle administration

"construire un collège au 21^e siècle..."

• Le Conseil général investit 15,3 millions d'euros pour la construction du collège de Plabennec, intégrant ses politiques de développement durable dans la conduite du chantier et les choix architecturaux. Après 34 ans de mobilisation, ce canton obtient une offre d'enseignement public, avec une capacité d'accueil de 450 élèves. En septembre 2010, les enfants des communes de Plabennec, Plouvien, Bourg-Blanc, Le Drennec, Loc-Brevalaire et Kersaint-Plabennec pourront faire leur rentrée dans ce nouvel établissement, en classes de sixième, cinquième et quatrième.

« Selon l'étude de l'ADEUPa, les effectifs évolueront de 1300 élèves dans les prochaines années. Ils sont en totalité localisés hors de l'agglomération brestoise. Pour le Pays de Brest, ces effectifs dépasseront à l'horizon de la projection les 20 000 élèves. Cette pression des effectifs en périphérie s'exerce aux trois quart sur le secteur public, générant depuis quelques années des situations tendues dans plusieurs établissements. La construction du nouveau collège de Plabennec soulagera cette pression à Lannilis et Lesneven », résume Joëlle HUON, Présidente de la commission Enfance-Jeunesse.

L'étude de l'ADEUPa est téléchargeable sur le www.cg29.fr

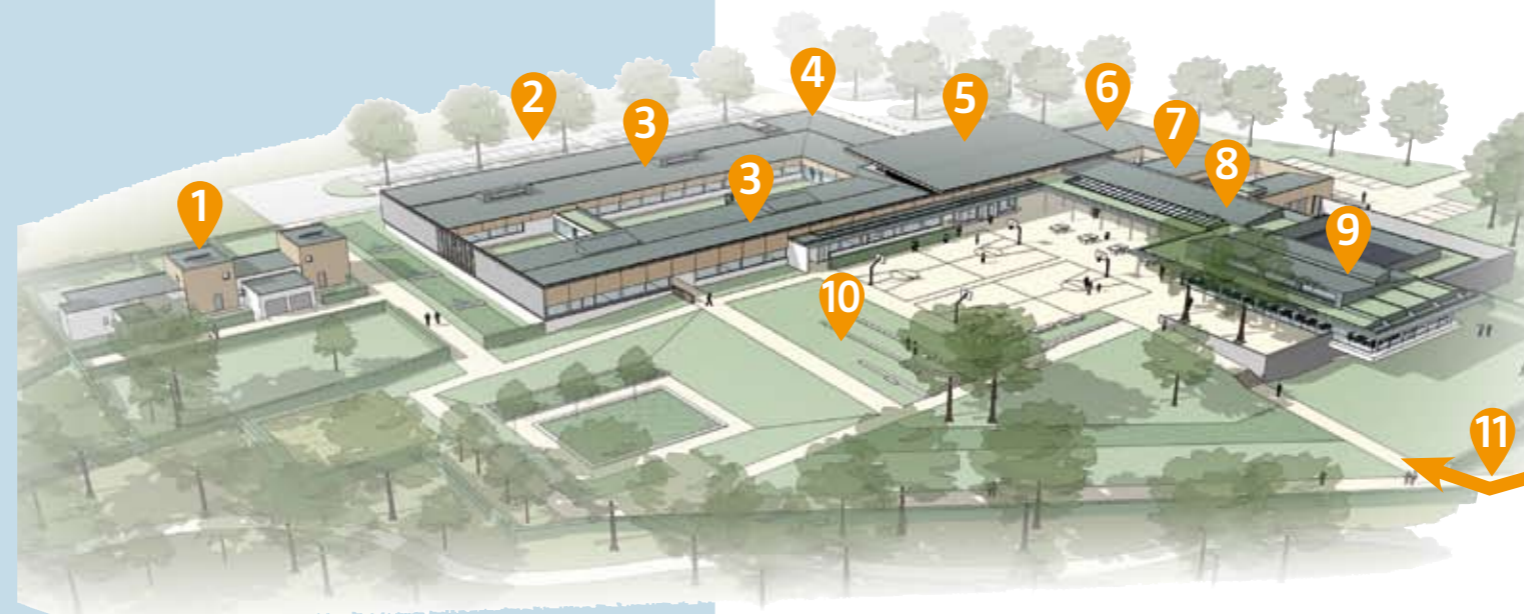
• Situé au sud-ouest de Plabennec, le collège structure l'urbanisation future du quartier. D'une part, il est à proximité immédiate de l'école élémentaire de Kerveguen, des équipements sportifs et du quartier résidentiel. D'autre part, avec la participation financière du Conseil général, la mairie de Plabennec crée une desserte spécifique et sécurisée, reliant l'avenue de Kerveguen à la route de Bourg Blanc.

• Conçu de plain pied, l'intégralité des bâtiments sera accessible aux personnes à mobilité réduite. D'une surface de 5 505 m², le collège est organisé en « pôles fonctionnels » : enseignement, administration, salle des professeurs, infirmerie et assistance sociale, restauration. Le self sera partagé par les demi-pensionnaires de l'école élémentaire et le collège... Ils y accéderont par des cheminements sécurisés dans les allées du parc pour les petits et par le préau couvert pour les collégiens.

Enfin, la cour offre des espaces de jeux et de détente, ainsi qu'un parc et un jardin pédagogique, où les élèves découvriront les notions environnementales telle que l'épuration de l'eau.

• Dans la logique d'Agenda 21, ce projet s'inscrit dans une démarche de développement durable : concertation de l'avant-projet et suivi du projet avec les acteurs locaux, gestion des déchets de chantier, gestion de l'eau, critères d'insertion professionnelle pour les entreprises postulant aux différents lots... Sans chercher à obtenir la certification Haute Qualité Environnementale - HQE®, le collège respecte toutefois les critères d'obtention. Pour maîtriser les consommations d'énergie, une attention particulière est portée sur le choix d'architecture et des matériaux : isolation en laine de chanvre, panneaux photovoltaïques, éclairage naturel par de grandes baies vitrées, orientation sud.

Visitez virtuellement le collège sur www.cg29.fr



- | | | | |
|---------------------------|---|--|----------------------------|
| 1 Logements de fonction | 2 Parking des parents et zone de desserte minute | 3 Salles de classe | 4 Salle multimédia et CDI |
| 5 Hall d'entrée | 6 Pôle administration et infirmerie | 7 Salle des professeurs | 8 Permanence et sanitaires |
| 9 Cuisine et restauration | 10 Cour de récréation, parc et jardin pédagogique | 11 Accès sécurisé des élèves de l'école primaire au self | |



Mostini et Mostini, architectes et associés
" Pour une architecture durable..."

Le projet de collège s'inscrit harmonieusement dans le site et minimise son impact sur l'environnement. Dès l'origine, les données climatiques et urbanistiques ont guidé notre réflexion. Les zones d'habitat, l'école élémentaire, l'exposition aux vents dominants d'Ouest, la recherche d'une orientation favorable Nord - Sud pour les salles d'enseignement ont dicté l'implantation des différents éléments du programme.

L'entrée du collège a été particulièrement étudiée pour valoriser l'institution scolaire. De part et d'autre de cette entrée, le plan en forme de "L" protège la cour des perturbations extérieures et s'ouvre sur un parc. Lieu de détente, ce parc a également un rôle pédagogique où les élèves découvriront la gestion de l'eau pluviale, par rétention ou par infiltration.

Nous avons choisi de réaliser un bâtiment aux lignes simples, élégantes et tendues. Du bois rétifé et des panneaux de zinc pré patinés habillent les façades. Les relations intérieur-extérieur sont estompées par la présence de débords de toit qui relient les différentes entités du projet et permettent des déplacements extérieurs abrités.

Les fonctions principales sont révélées par un traitement architectural particulier, que ce soit le hall avec sa double hauteur, le CDI et l'espace multimédia avec leurs lames verticales qui filtrent les vues et la lumière. Le restaurant vient en porte à faux, offrant une vue panoramique sur le centre de Plabennec.

Des matériaux sains vont être employés comme le chanvre pour l'isolation des doublages. Les sanitaires seront alimentés par la récupération de l'eau de pluie, les toitures terrasses seront végétalisées. Des protections solaires constituées de panneaux photovoltaïques sont employées sur les façades Sud des ailes enseignement, tandis que des panneaux solaires équipent les maisons.

Mostini et Mostini, Architectes et Associés,

14, Place Charles de Gaulle - 29600 MORLAIX - Tél. 02 98 88 59 94

Rencontre avec Brigitte Kieffer, Inspecteur d'Académie, Directrice des Services Départementaux de l'Éducation Nationale.



- Quel regard portez-vous sur la prochaine ouverture de ce collège ?

- Brigitte Kieffer : L'Inspecteur d'Académie représentant l'Éducation nationale dans le département porte un regard attentif aux besoins scolaires et éducatifs des jeunes ainsi qu'aux réponses à apporter. La construction d'un nouveau collège est toujours un signe de bonne santé démographique ; et l'Éducation Nationale doit accompagner, dans une perspective partagée d'aménagement du territoire départemental, les évolutions démographiques ainsi que les mouvements de population.

- Le Conseil général a conçu ce collège en partenariat avec l'Éducation Nationale. Quels sont les moyens apportés par l'État dans ce projet ?

- Brigitte Kieffer : Les moyens d'enseignement, les moyens éducatifs, administratifs et de direction, soit l'essentiel des ressources humaines d'un collège relèvent de l'Éducation Nationale. Tous ces personnels seront en effet nommés par l'autorité académique. Souvent vue comme celle qui « ferme » les postes, l'Éducation Nationale est également amenée à en créer, et, s'agissant de l'ouverture d'un collège, en nombre important.

- Quels enjeux forts représente pour vous l'ouverture en septembre 2010 du collège de Plabennec ?

- Brigitte Kieffer : Le premier est un enjeu éducatif, de citoyenneté. Offrir aux collégiens des espaces qui leur permettront de bien vivre, dans un lieu ouvert qu'on partage, qu'on respecte, crée toujours chez ces derniers en retour le sentiment qu'on les respecte.

Le second est celui de l'environnement. Une réflexion sur les espaces, un projet partagé, des notions fortement ancrées dans l'EEDD (Éducation à l'Environnement et au Développement Durable) comme la réflexion sur les matériaux employés, le non gaspillage des ressources, cela est aujourd'hui fondamental. Que les élèves aient conscience des efforts réalisés et qu'ils participent à ces efforts représente une valeur éducative ajoutée.

Le troisième est celui des Nouvelles technologies. Ne pas rater ce train est un enjeu incontournable. Certes les technologies évoluent si vite que les choix sont parfois difficiles, mais il faut penser des infrastructures capables d'accueillir les outils d'aujourd'hui et ceux de demain.

Le quatrième est un enjeu humain. Le collège, dans un parcours scolaire, est le lieu où se vit l'adolescence, avec toutes les difficultés qui lui sont liées et peuvent se cristalliser durant cette période. Ces difficultés sont difficiles à gérer pour les jeunes eux-mêmes, elles peuvent également l'être pour les adultes de l'établissement. Un collège de 400 à 600 élèves, offre à la fois des conditions pédagogiques satisfaisantes (avec une variété d'options), et des conditions de vie sereines, au bénéfice des apprentissages.

- Comment vont se dérouler les opérations de nomination des personnels ?

- Brigitte Kieffer : Début 2010, le rectorat dotera le collège de Plabennec en moyens. Le chef d'établissement sera désigné en avril 2010 pour une prise de fonctions officielle au premier septembre et il pourra alors préparer la rentrée scolaire en lien avec le principal actuellement chargé du suivi de la naissance du collège.