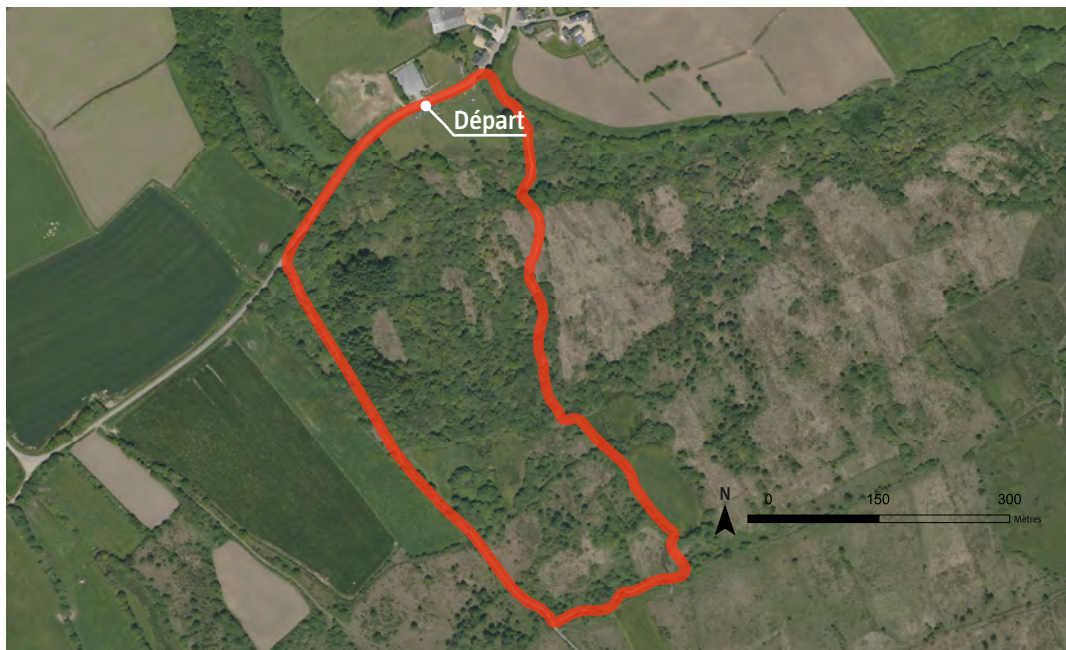
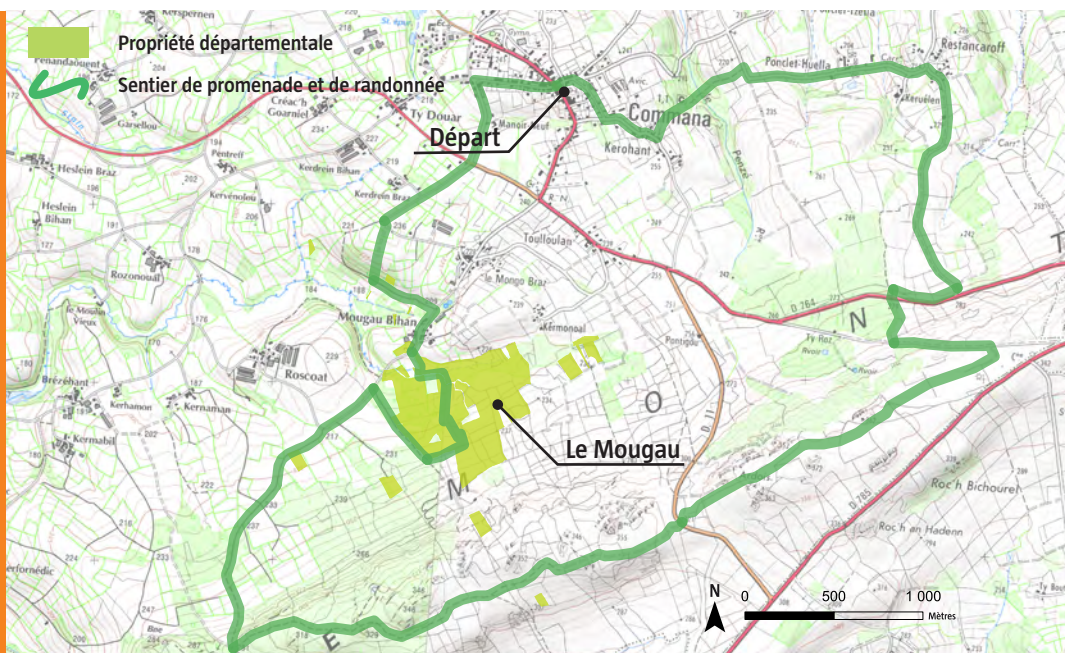


La randonnée

Le circuit de randonnée de la Pierre Bleue permet la découverte des paysages de Commana, la montagne, les ardoisières...

- Itinéraires pédestre, équestre, VTT
- Longueur : 16,5 km
- Durée : 4 heures
- Départ : place de l'église
- Réf topo-guide FFRandonnée : PN12



Le circuit des Korrigans

Circuit ouvert de mai à octobre (Prévoir des bottes)

- Itinéraire pédestre
- Longueur : 2 km
- Durée : 1 à 2 heures
- Départ : Près du parking
- Réf topo-guide FFRandonnée : PN12



CONSEIL
GÉNÉRAL
Finistère
Penn-ar-Bed



CONTACTS :

Mairie de Commana
Place de la Mairie
29450 COMMANA
Tél : 02 98 78 00 13
Fax : 02 98 78 93 84
Courriel :
Mairie.Commana@wanadoo.fr



Conseil général du Finistère
Service des espaces naturels et des paysages

32 boulevard Duplex Tél. 02 98 76 21 48 - Fax 02 98 76 24 60
29196 Quimper Cedex Courriel : senp@cg29.fr

www
.cg29
.fr

Conception : Conseil général du Finistère DEE / SENP - Crédits photos et illustrations : Conseil général du Finistère / P. Thulliez, E. Gallon, J.-L. Le Moigne, Association de Langazel / E. Holder, J. Durfortlé - Imprimé sur papier 100 % recyclé - janvier 2011
SCAN 25® - © IGN Paris 2008 - Autorisation N° 2008CUDR735-RB-SC25-0005



CONSEIL
GÉNÉRAL
Finistère
Penn-ar-Bed



Commana
An Dre

Tourbière du Mougau

Taouarc'herg ar Vougey

Un patrimoine à préserver
Takad natur gwarezet

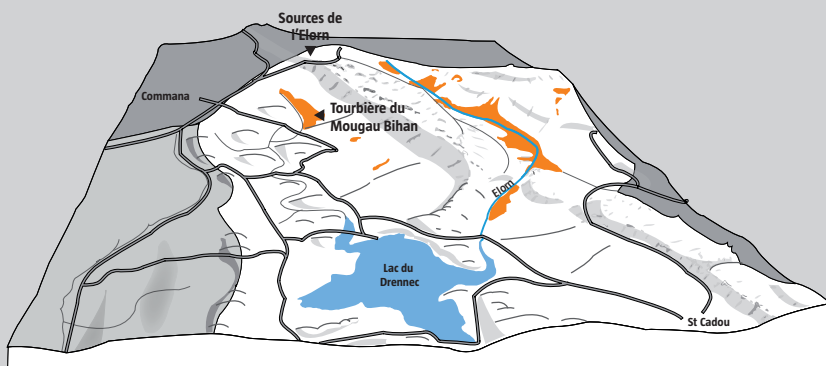


La tourbière du Mougau

Menacées par diverses dégradations, parfois banalisées par leur évolution naturelle, les tourbières nécessitent aujourd'hui une plus grande protection et des actions de gestion adéquates.

Le Conseil général du Finistère y contribue pour la tourbière du Mougau, par l'acquisition de terrains, leur mise en valeur pour l'ouverture au public, la gestion des milieux tourbeux.

Le Conseil général est propriétaire sur le site d'environ 40 ha. Sa gestion est assurée en étroite collaboration avec la commune de Commana et le Parc naturel régional d'Armorique.



Le bassin versant de l'Elorn en amont du Drennec

Les tourbières (en orange) localisées aux sources ou le long des cours supérieurs des ruisseaux participent beaucoup à l'alimentation en eau de la retenue du Drennec destinée à la consommation en eau potable de Brest et de sa région.

Zone humide située au niveau des sources, la tourbière garde en réserve, comme une éponge, une grande quantité d'eau qu'elle restitue lentement à l'extérieur toute l'année. L'eau qu'elle délivre est très pure.

La tourbière acide est un milieu naturel gorgé d'eau. La matière organique végétale s'y accumule sans se décomposer et se transforme lentement en tourbe.

Une mousse particulière, la sphaigne, qui peut accumuler jusqu'à 30 fois son poids en eau, caractérise cette végétation originale qui abrite des plantes rares.

Conserver en bon état les tourbières est un enjeu primordial.

Faune & Flore

- Narthécie des marais (*Narthecium ossifragum*)
- Sphaigne (*Sphagnum sp*)
- Polytric (*Polytrichum sp*)
- Grassette du Portugal (*Pinguicula lusitanica*)
- Rossolis à feuilles rondes (*Drosera rotundifolia*)
- Saule à oreillettes (*Salix aurita*)
- Bruyère des marais (*Erica tetralix*)
- Damier de la Succice (*Euphydryas aurinia*)
- Locustelle tachetée (*Locustella naevia*)
- Lézard vivipare (*Lacerta vivipara*)



Damier de la Succice
Euphydryas aurinia



Rossolis à feuilles rondes
Drosera rotundifolia



Lézard vivipare
Zootoca vivipara



Narthécie des marais
Narthecium ossifragum